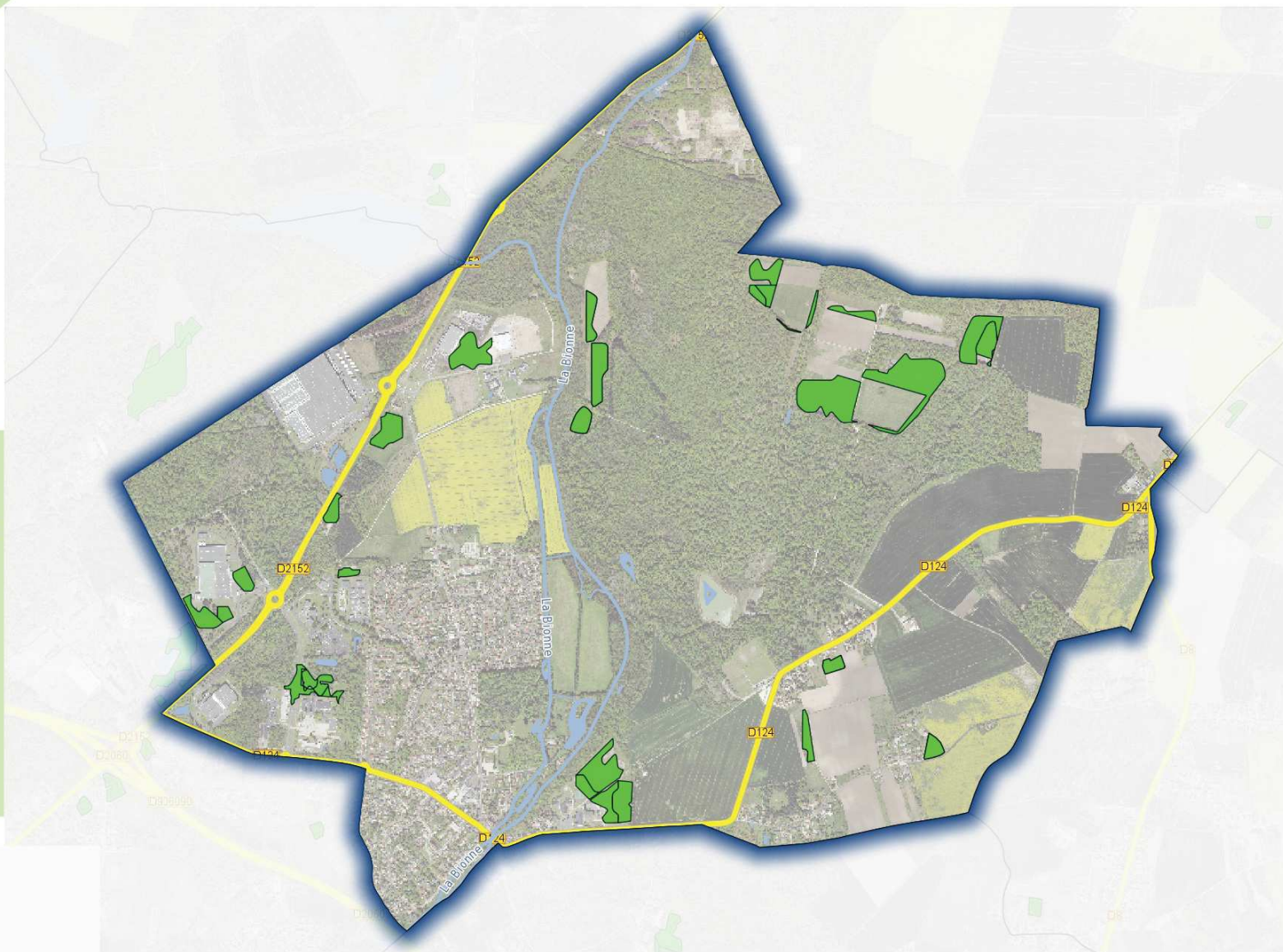


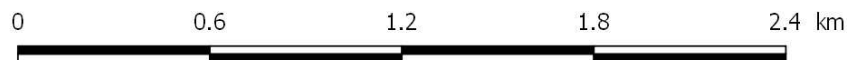
Inventaire des friches agricoles par photos satellites Commune de Boigny-sur-Bionne



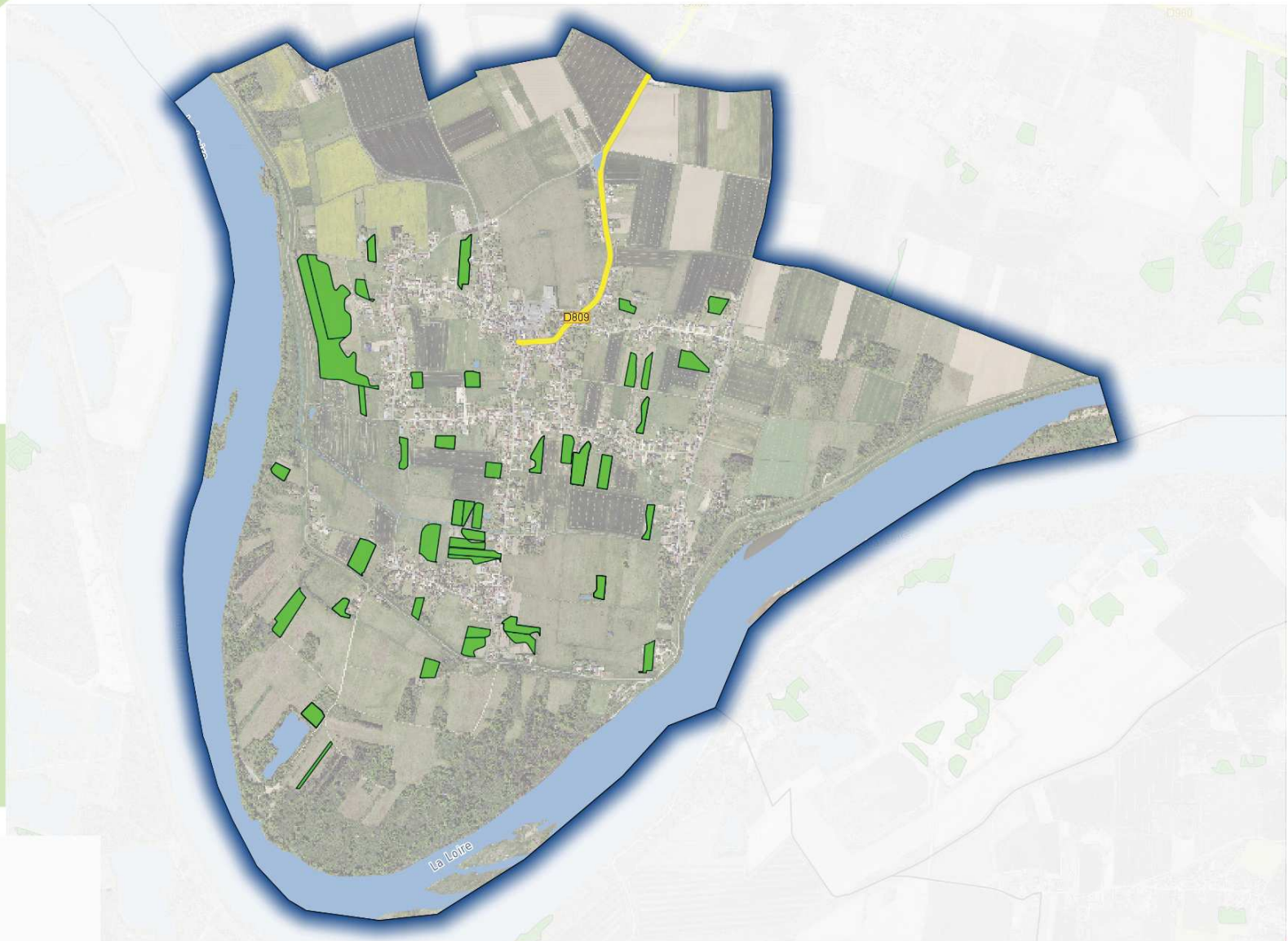
Méthodologie :
Il s'agit d'un inventaire de friches agricoles réalisé à partir des données issues de LANDSAT8 - SENTINEL2 croisées avec les données du Référentiel Parcellaire Graphique (RPG) 2016 et les Fichiers Fonciers MAJIC 2016

Précautions d'usage :
S'agissant d'une méthode automatisée, les résultats obtenus ne sont pas fiables à 100%. Ainsi, les parcelles repérées sont fortement susceptibles d'être des friches agricoles mais elles ne peuvent en aucun cas se substituer par une vérification sur le terrain.

 Friches agricoles



Inventaire des friches agricoles par photos satellites Commune de Bou



Méthodologie :
Il s'agit d'un inventaire de friches agricoles réalisé à partir des données issues de LANDSAT8 - SENTINEL2 croisées avec les données du Référentiel Parcellaire Graphique (RPG) 2016 et les Fichiers Fonciers MAJIC 2016

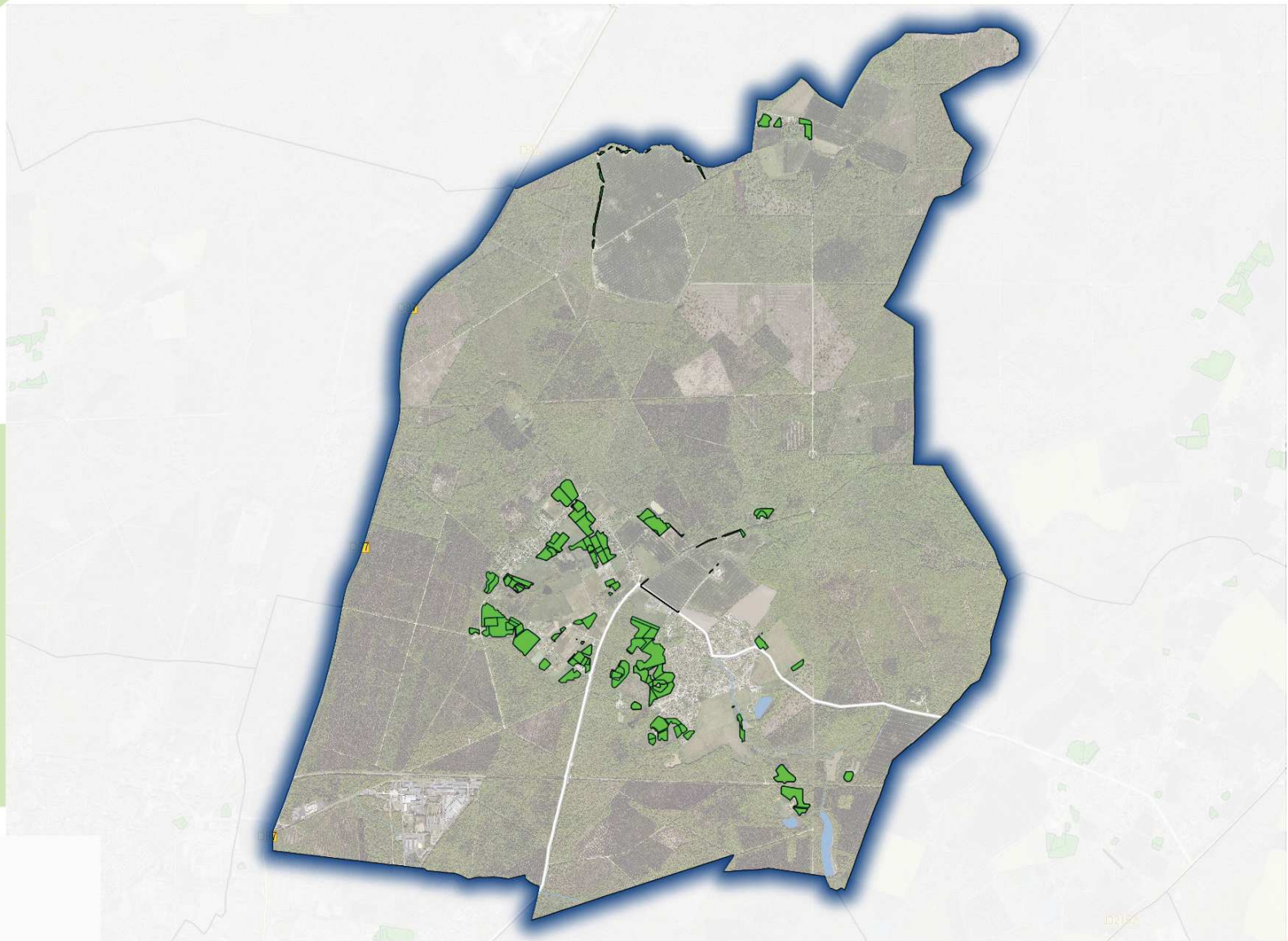
Précautions d'usage :
S'agissant d'une méthode automatisée, les résultats obtenus ne sont pas fiables à 100%. Ainsi, les parcelles repérées sont fortement susceptibles d'être des friches agricoles mais elles ne peuvent en aucun cas se substituer par une vérification sur le terrain.



 Friches agricoles



Inventaire des friches agricoles par photos satellites Commune de Chanteau



Méthodologie :
Il s'agit d'un inventaire de friches agricoles réalisé à partir des données issues de LANDSAT8 - SENTINEL2 croisées avec les données du Référentiel Parcellaire Graphique (RPG) 2016 et les Fichiers Fonciers MAJIC 2016

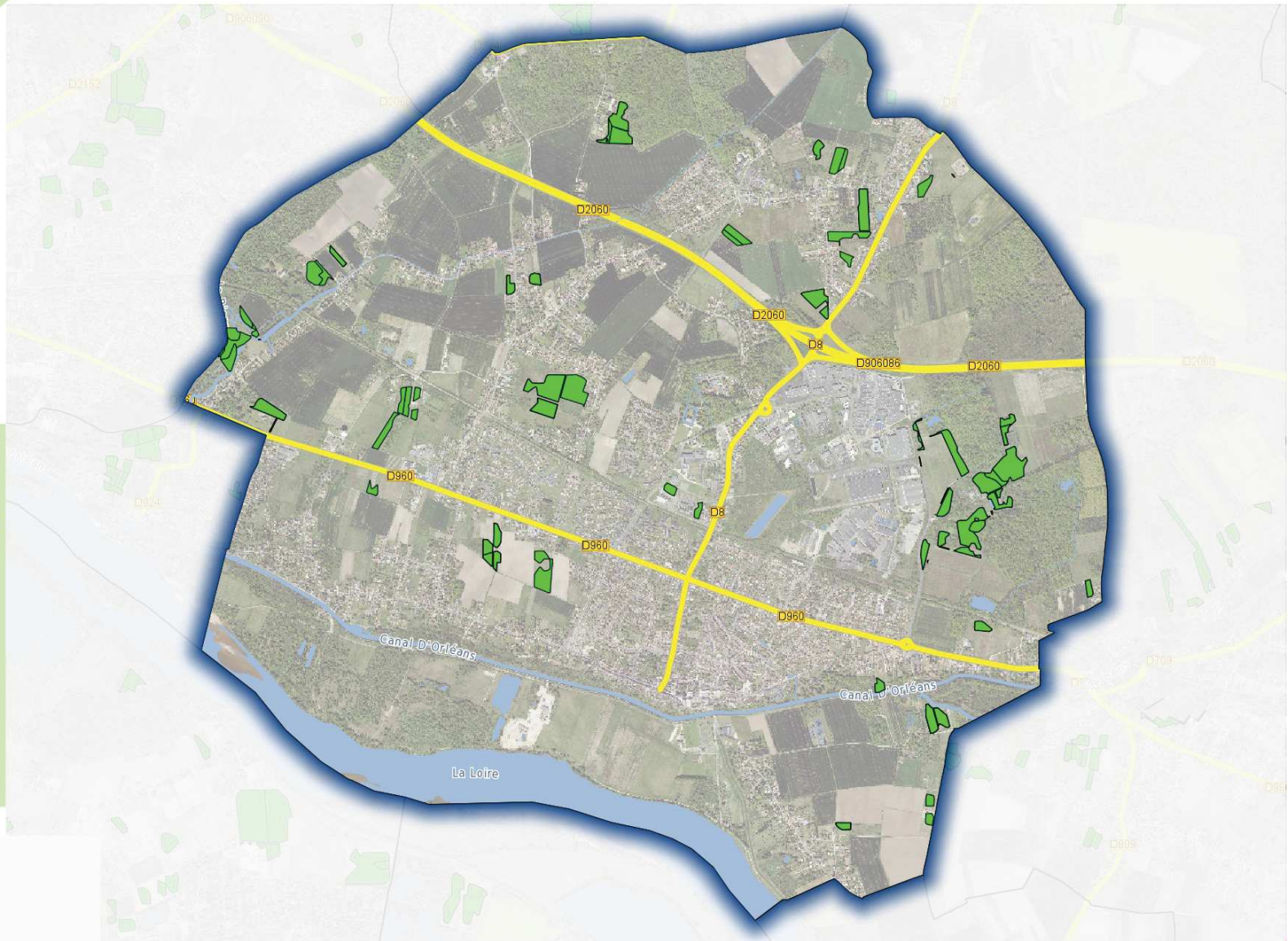
Précautions d'usage :
S'agissant d'une méthode automatisée, les résultats obtenus ne sont pas fiables à 100%. Ainsi, les parcelles repérées sont fortement susceptibles d'être des friches agricoles mais elles ne peuvent en aucun cas se substituer par une vérification sur le terrain.



 Friches agricoles



Inventaire des friches agricoles par photos satellites Commune de Checy



Méthodologie :
Il s'agit d'un inventaire de friches agricoles réalisé à partir des données issues de LANDSAT8 - SENTINEL2 croisées avec les données du Référentiel Parcellaire Graphique (RPG) 2016 et les Fichiers Fonciers MAJIC 2016

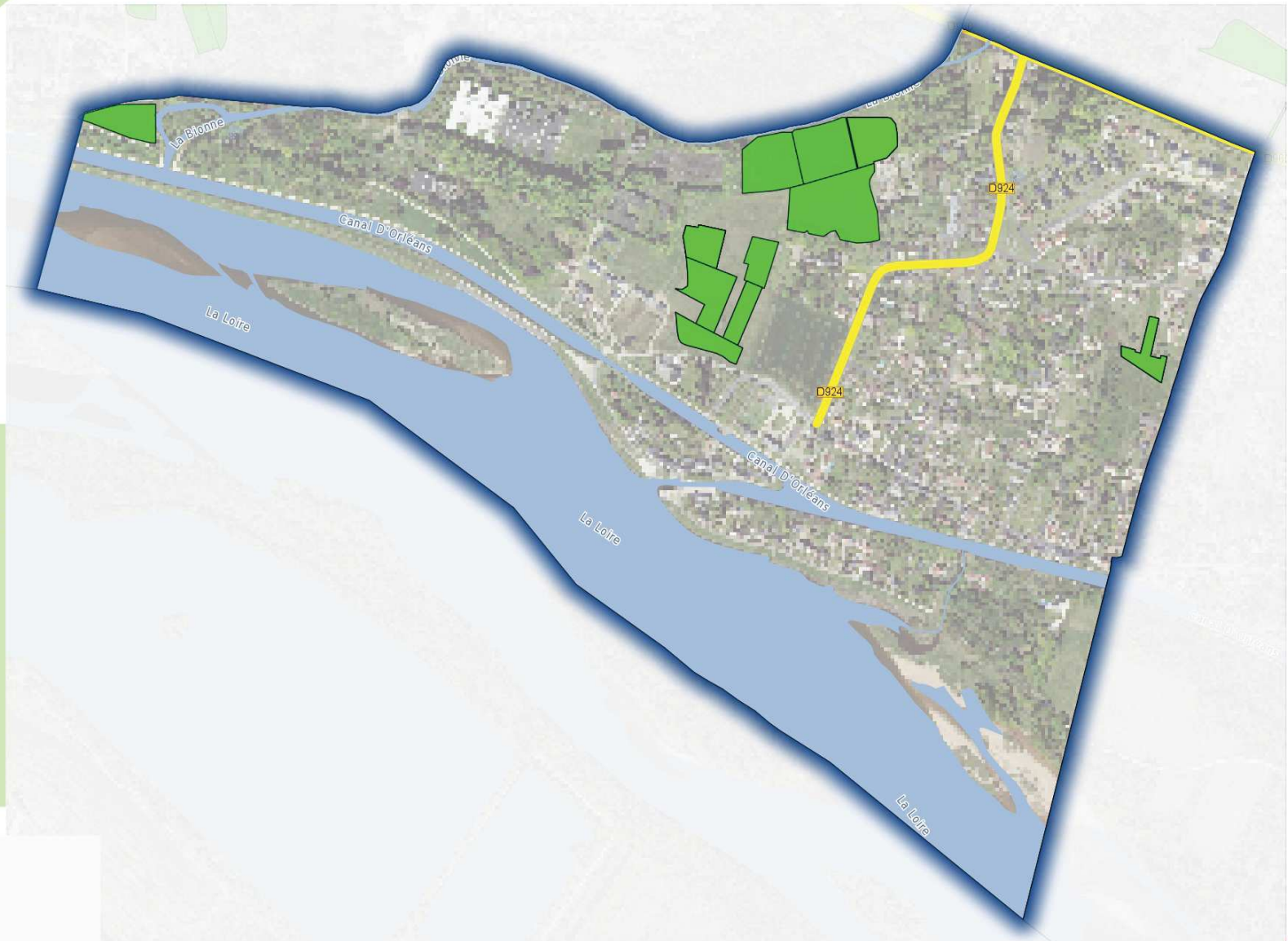
Précautions d'usage :
S'agissant d'une méthode automatisée, les résultats obtenus ne sont pas fiables à 100%. Ainsi, les parcelles repérées sont fortement susceptibles d'être des friches agricoles mais elles ne peuvent en aucun cas se substituer par une vérification sur le terrain.



 Friches agricoles



Inventaire des friches agricoles par photos satellites Commune de Combleux



Méthodologie :
Il s'agit d'un inventaire de friches agricoles réalisé à partir des données issues de LANDSAT8 - SENTINEL2 croisées avec les données du Référentiel Parcellaire Graphique (RPG) 2016 et les Fichiers Fonciers MAJIC 2016

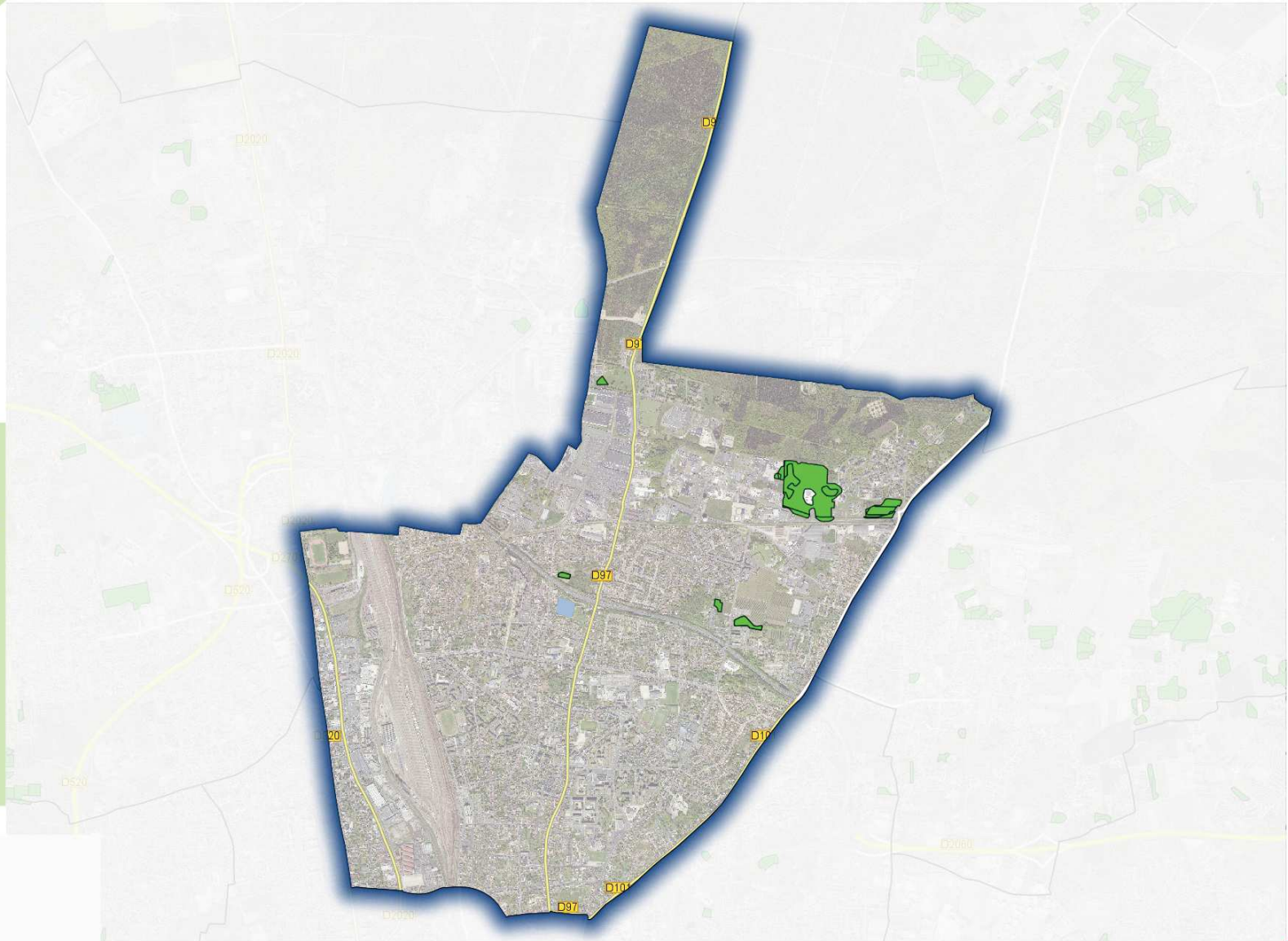
Précautions d'usage :
S'agissant d'une méthode automatisée, les résultats obtenus ne sont pas fiables à 100%. Ainsi, les parcelles repérées sont fortement susceptibles d'être des friches agricoles mais elles ne peuvent en aucun cas se substituer par une vérification sur le terrain.



 Friches agricoles



Inventaire des friches agricoles par photos satellites Commune de Fleury-les-Aubrais



Méthodologie :

Il s'agit d'un inventaire de friches agricoles réalisé à partir des données issues de LANDSAT8 - SENTINEL2 croisées avec les données du Référentiel Parcellaire Graphique (RPG) 2016 et les Fichiers Fonciers MAJIC 2016

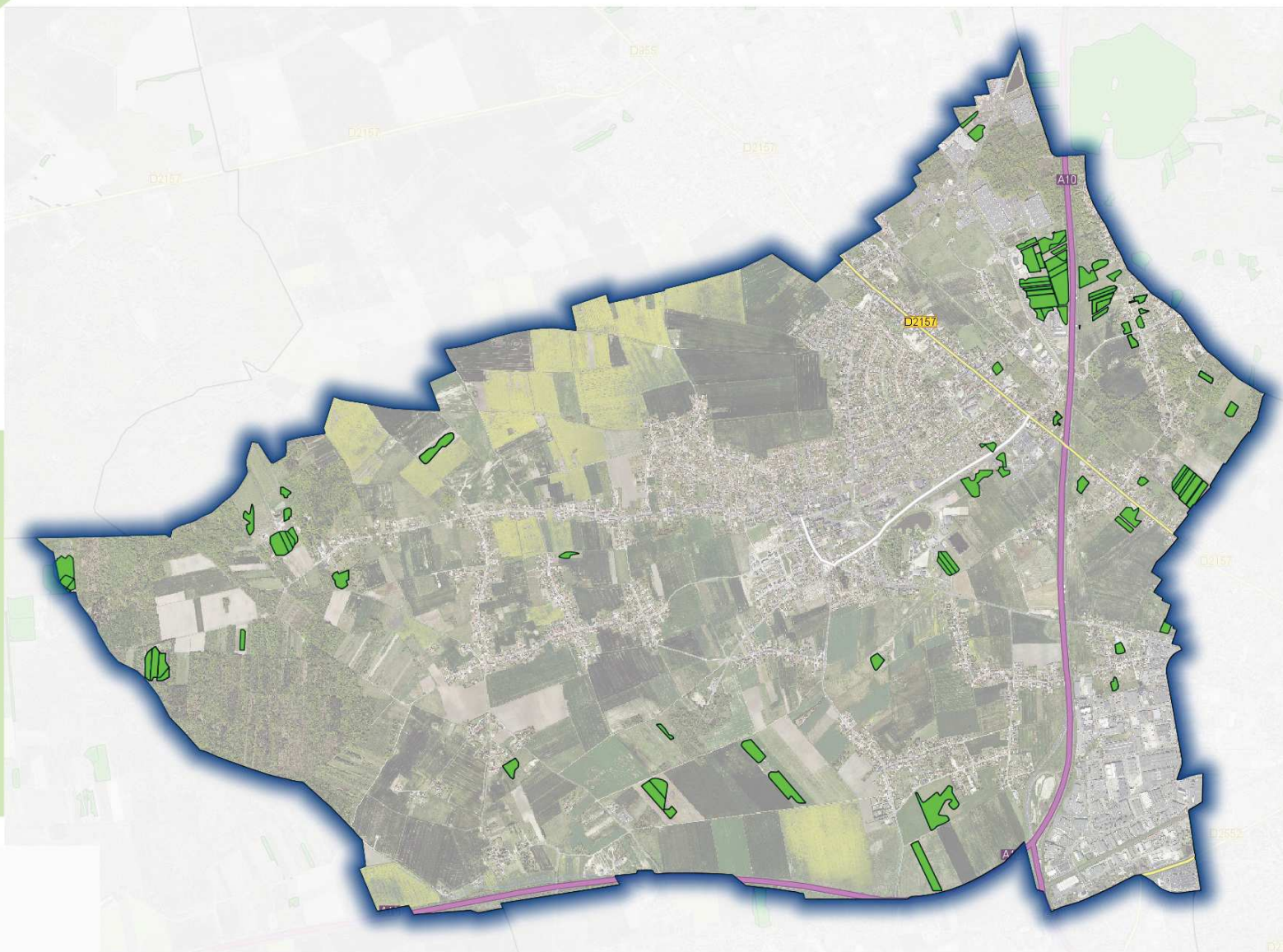
Précautions d'usage :

S'agissant d'une méthode automatisée, les résultats obtenus ne sont pas fiables à 100%. Ainsi, les parcelles repérées sont fortement susceptibles d'être des friches agricoles mais elles ne peuvent en aucun cas se substituer par une vérification sur le terrain.

 Friches agricoles



Inventaire des friches agricoles par photos satellites Commune de Ingre



Méthodologie :
Il s'agit d'un inventaire de friches agricoles réalisé à partir des données issues de LANDSAT8 - SENTINEL2 croisées avec les données du Référentiel Parcellaire Graphique (RPG) 2016 et les Fichiers Fonciers MAJIC 2016

Précautions d'usage :
S'agissant d'une méthode automatisée, les résultats obtenus ne sont pas fiables à 100%. Ainsi, les parcelles repérées sont fortement susceptibles d'être des friches agricoles mais elles ne peuvent en aucun cas se substituer par une vérification sur le terrain.

 Friches agricoles





Direction départementale
des territoires du Loiret

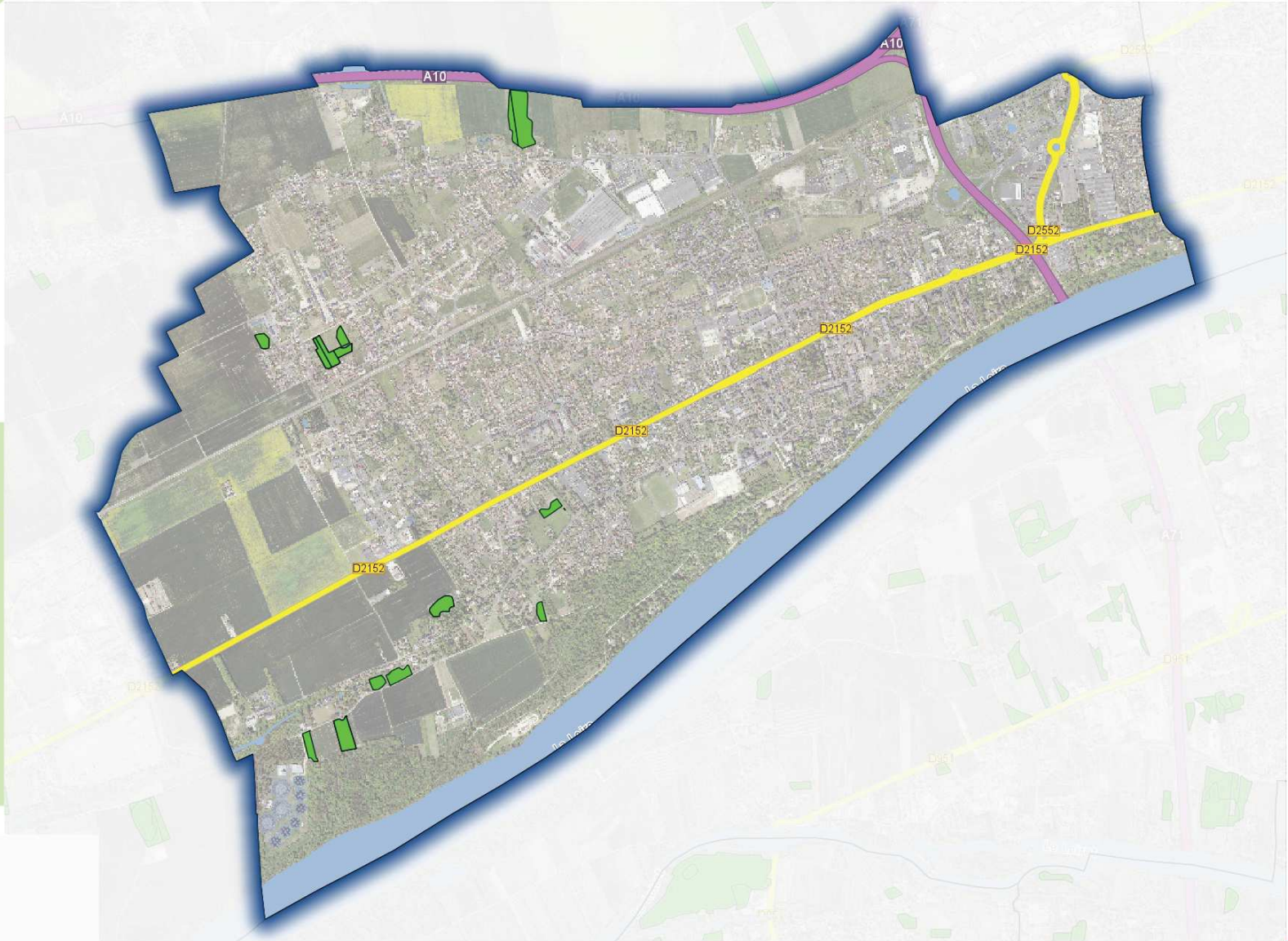
Inventaire des friches agricoles par photos satellites Commune de La Chapelle-Saint-Mesmin

Méthodologie :

Il s'agit d'un inventaire de friches agricoles réalisé à partir des données issues de LANDSAT8 - SENTINEL2 croisées avec les données du Référentiel Parcellaire Graphique (RPG) 2016 et les Fichiers Fonciers MAJIC 2016

Précautions d'usage :

S'agissant d'une méthode automatisée, les résultats obtenus ne sont pas fiables à 100%. Ainsi, les parcelles repérées sont fortement susceptibles d'être des friches agricoles mais elles ne peuvent en aucun cas se substituer par une vérification sur le terrain.



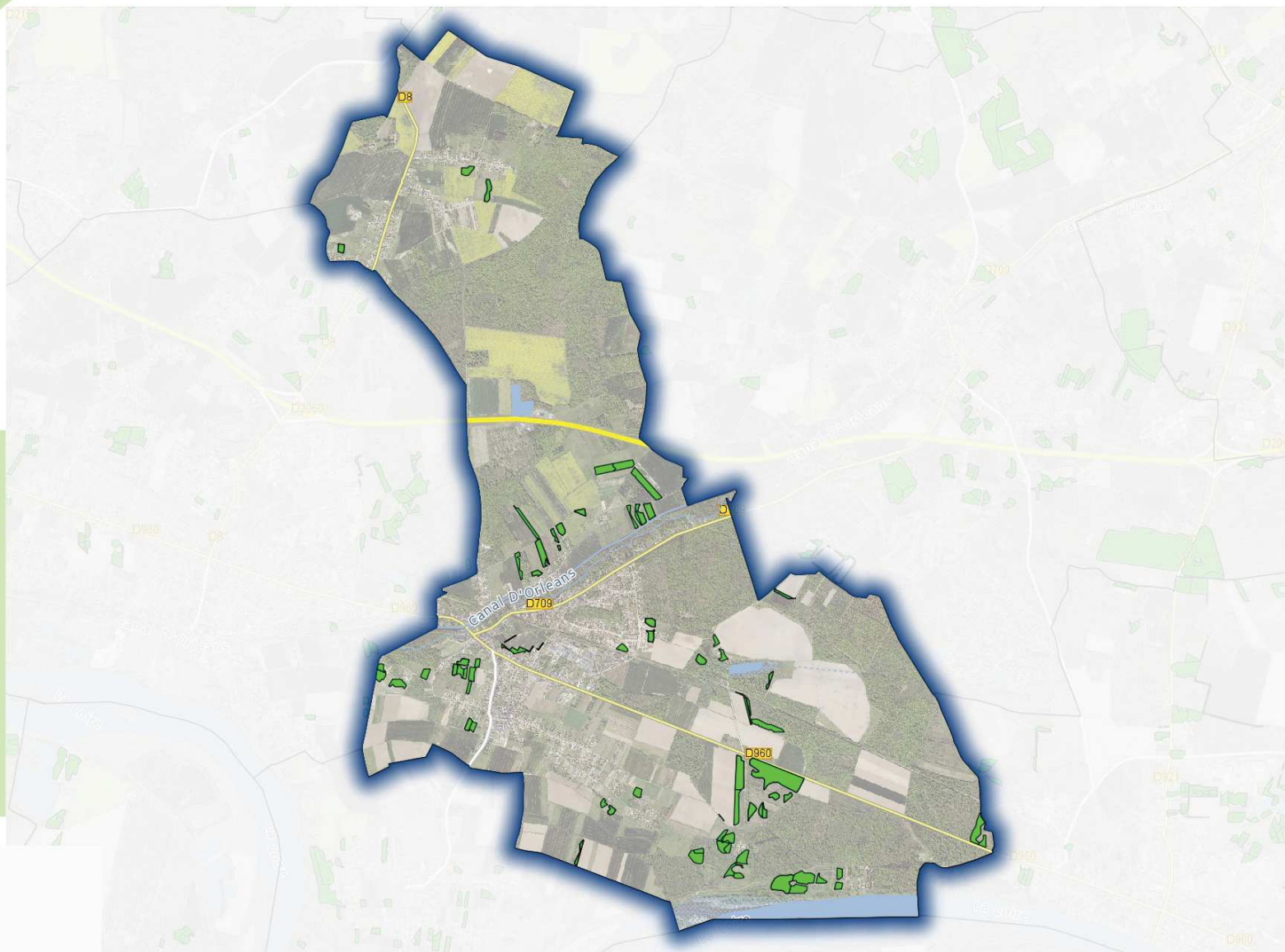
■ Friches agricoles



Service urbanisme,
aménagement et
développement
du territoire
Pôle connaissance
et prospective
territoriales

Realisation : Anthony COULMIN - Octobre 2017
Sources : SENTINEL 2
Fichiers Fonciers MAJIC 2016
RPG 2016
Fonds cartographiques : IGN BD Cartho et IGN Ortho

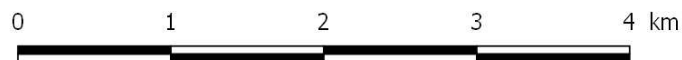
Inventaire des friches agricoles par photos satellites Commune de Mardie



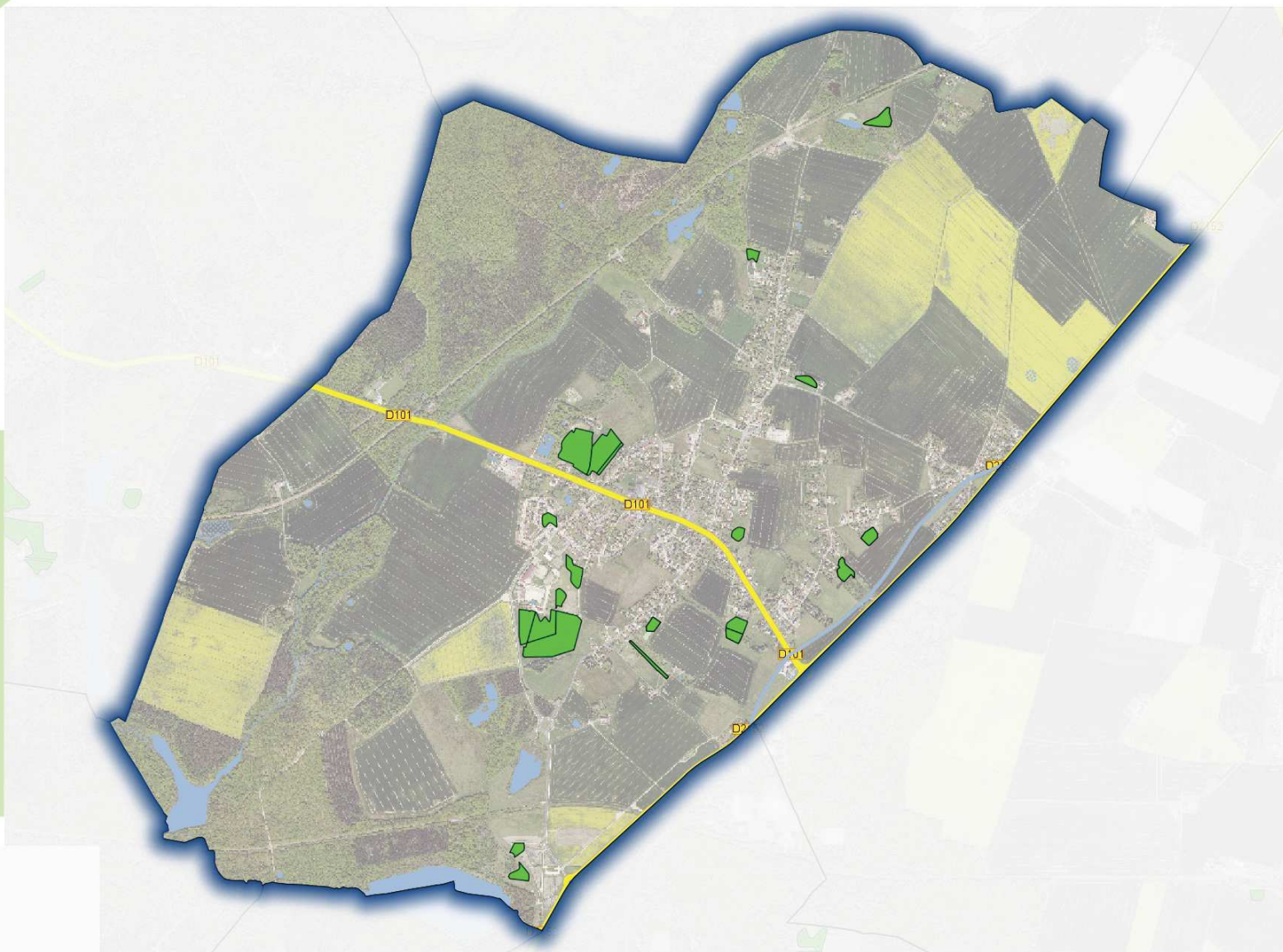
Méthodologie :
Il s'agit d'un inventaire de friches agricoles réalisé à partir des données issues de LANDSAT8 - SENTINEL2 croisées avec les données du Référentiel Parcellaire Graphique (RPG) 2016 et les Fichiers Fonciers MAJIC 2016

Précautions d'usage :
S'agissant d'une méthode automatisée, les résultats obtenus ne sont pas fiables à 100%. Ainsi, les parcelles repérées sont fortement susceptibles d'être des friches agricoles mais elles ne peuvent en aucun cas se substituer par une vérification sur le terrain.

 Friches agricoles



Inventaire des friches agricoles par photos satellites Commune de Marigny-les-Usages



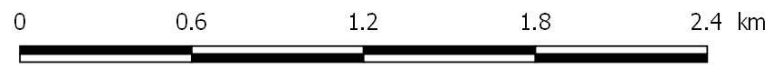
Méthodologie :

Il s'agit d'un inventaire de friches agricoles réalisé à partir des données issues de LANDSAT8 - SENTINEL2 croisées avec les données du Référentiel Parcellaire Graphique (RPG) 2016 et les Fichiers Fonciers MAJIC 2016

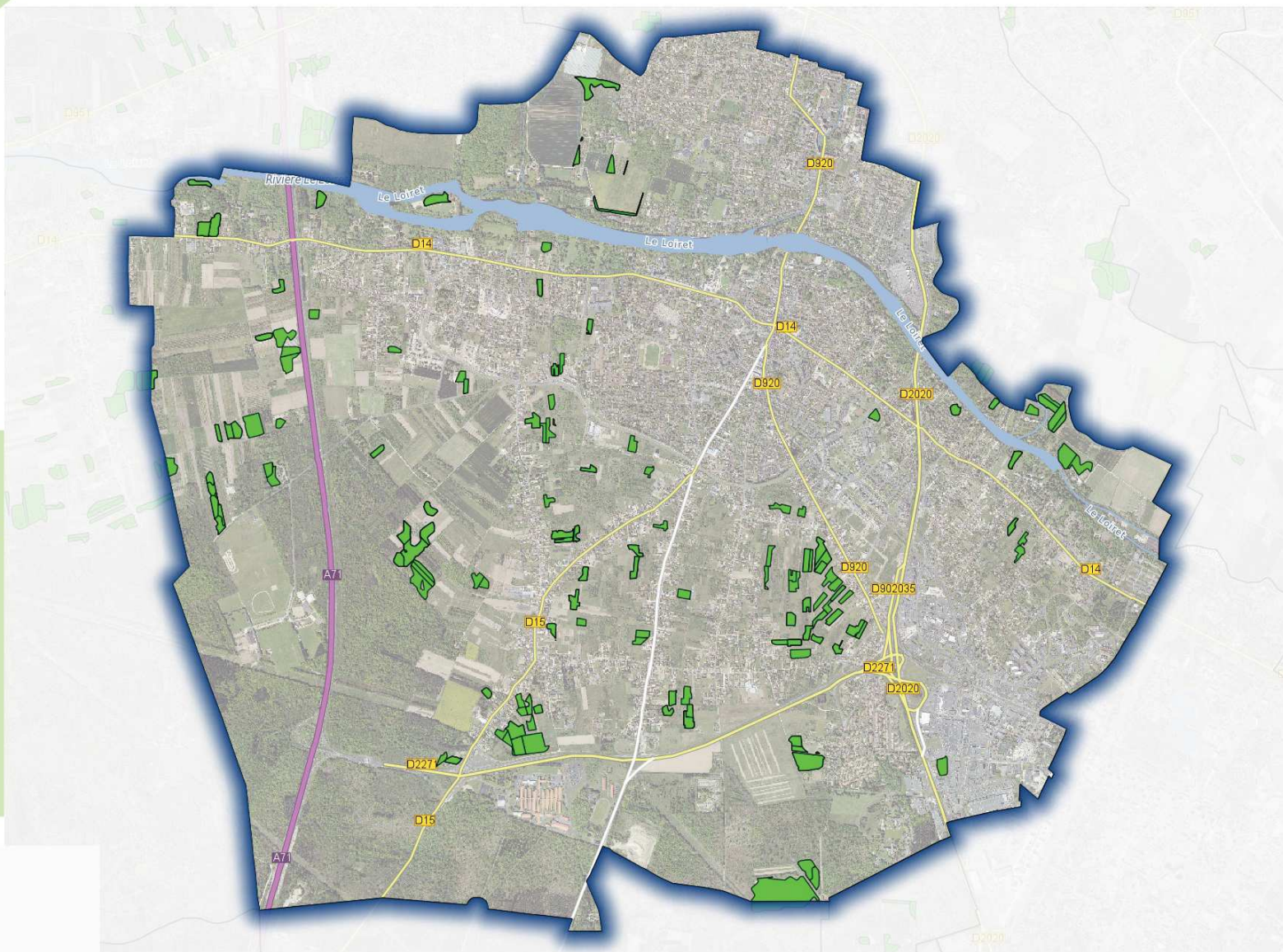
Précautions d'usage :

S'agissant d'une méthode automatisée, les résultats obtenus ne sont pas fiables à 100%. Ainsi, les parcelles repérées sont fortement susceptibles d'être des friches agricoles mais elles ne peuvent en aucun cas se substituer par une vérification sur le terrain.

 Friches agricoles



Inventaire des friches agricoles par photos satellites Commune de Olivet



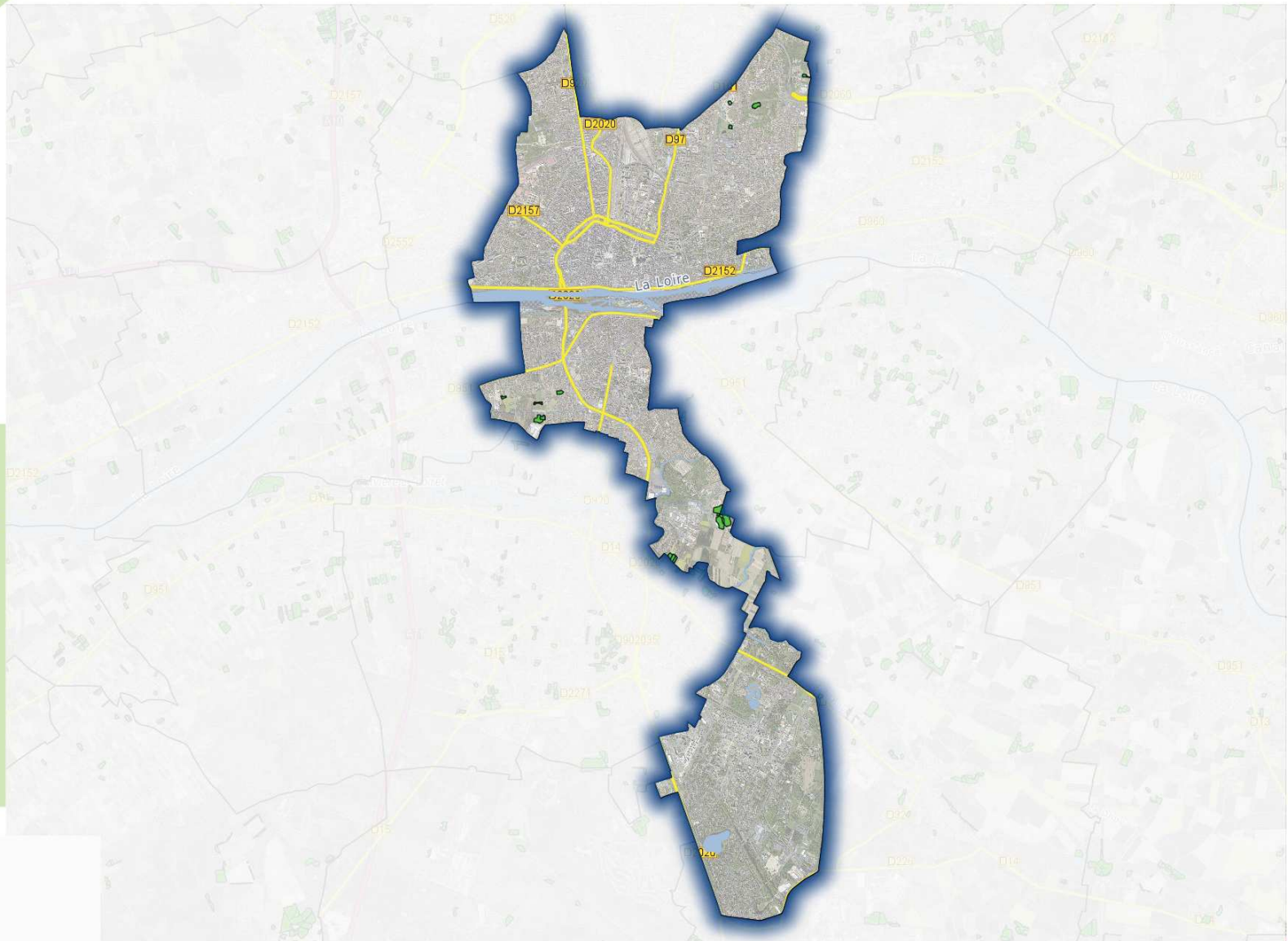
Méthodologie :
Il s'agit d'un inventaire de friches agricoles réalisé à partir des données issues de LANDSAT8 - SENTINEL2 croisées avec les données du Référentiel Parcellaire Graphique (RPG) 2016 et les Fichiers Fonciers MAJIC 2016

Précautions d'usage :
S'agissant d'une méthode automatisée, les résultats obtenus ne sont pas fiables à 100%. Ainsi, les parcelles repérées sont fortement susceptibles d'être des friches agricoles mais elles ne peuvent en aucun cas se substituer par une vérification sur le terrain.

 Friches agricoles



Inventaire des friches agricoles par photos satellites Commune de Orleans



Méthodologie :
Il s'agit d'un inventaire de friches agricoles réalisé à partir des données issues de LANDSAT8 - SENTINEL2 croisées avec les données du Référentiel Parcellaire Graphique (RPG) 2016 et les Fichiers Fonciers MAJIC 2016

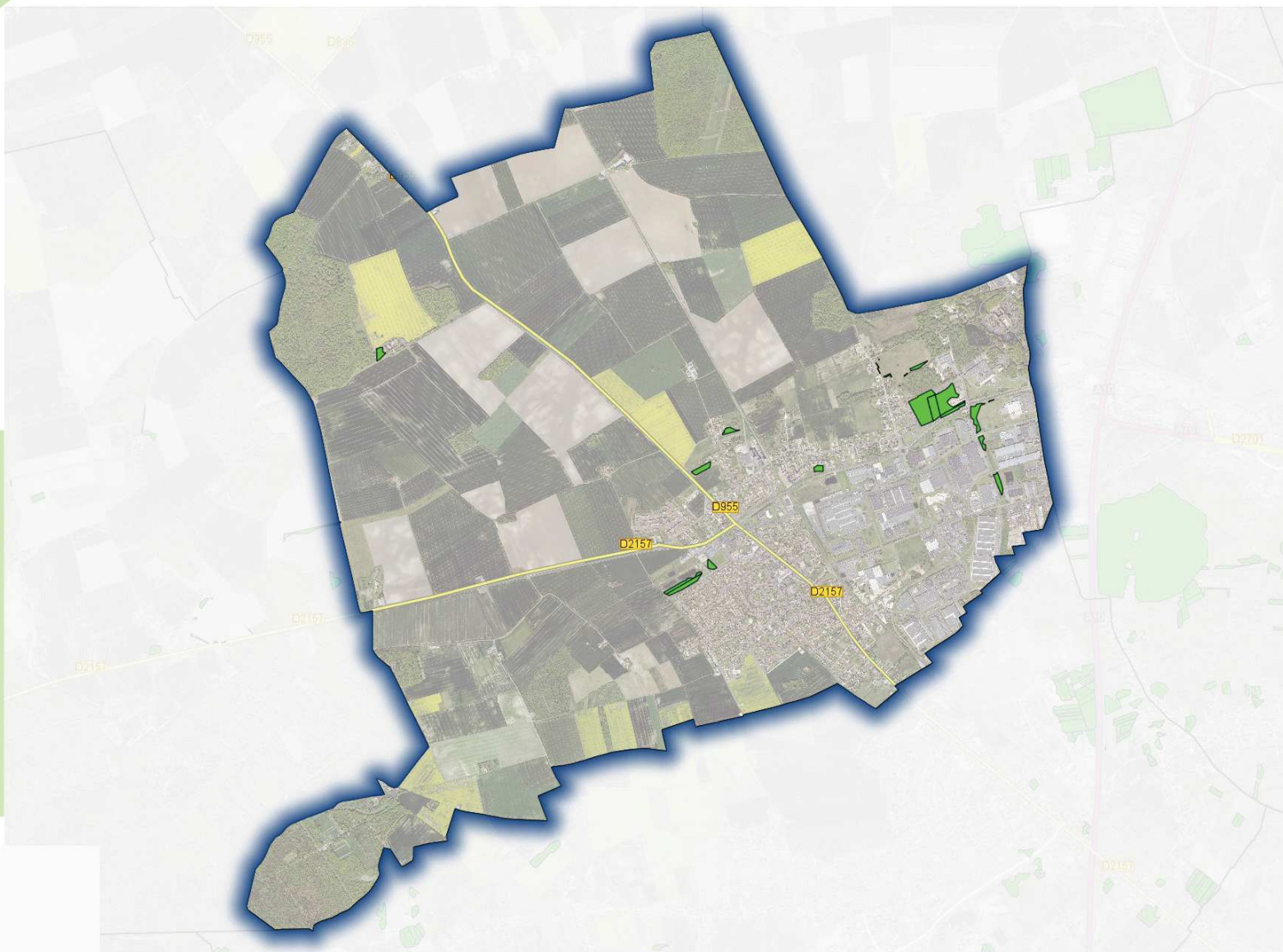
Précautions d'usage :
S'agissant d'une méthode automatisée, les résultats obtenus ne sont pas fiables à 100%. Ainsi, les parcelles repérées sont fortement susceptibles d'être des friches agricoles mais elles ne peuvent en aucun cas se substituer par une vérification sur le terrain.



 Friches agricoles



Inventaire des friches agricoles par photos satellites Commune de Ormes



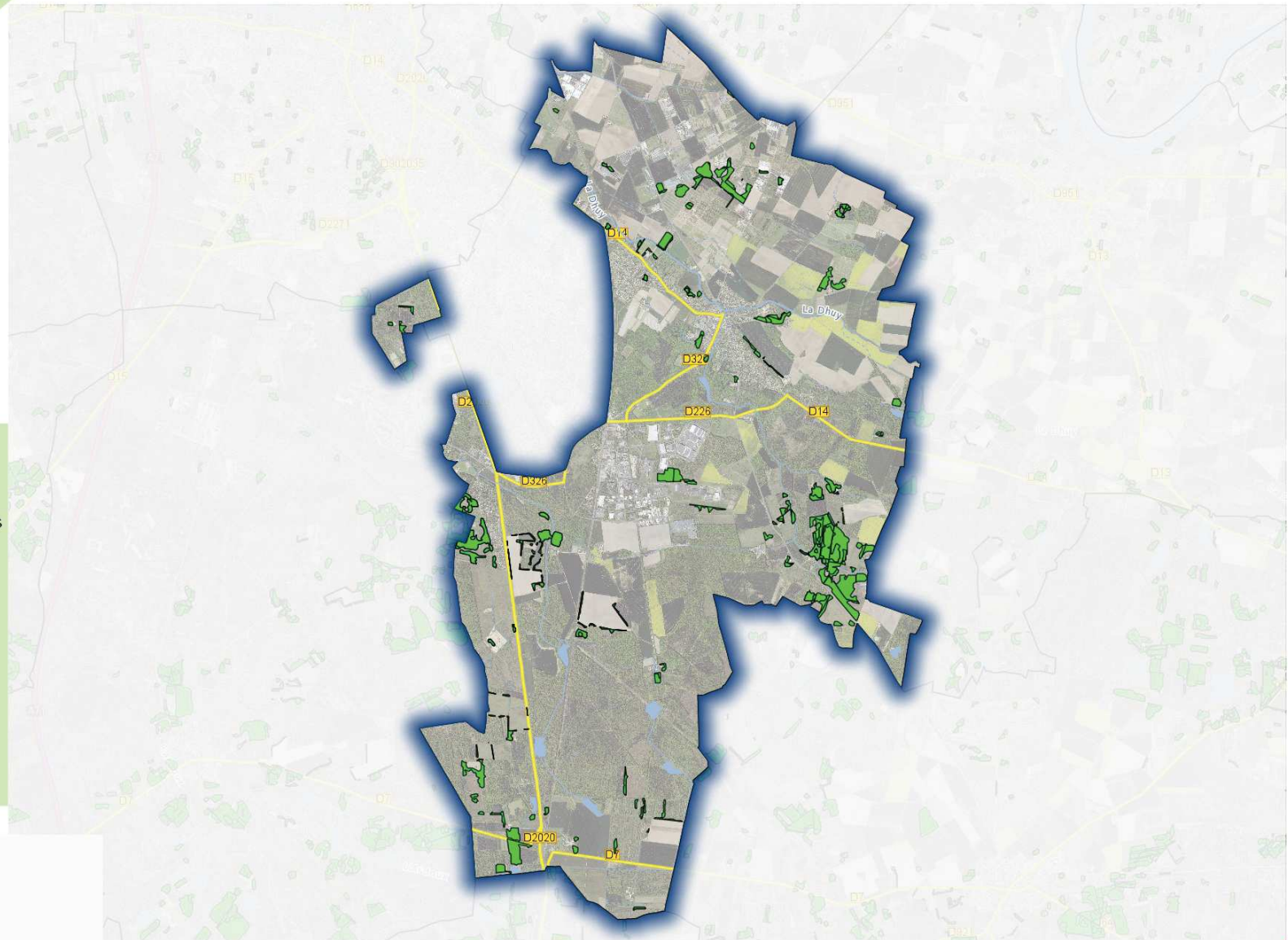
Méthodologie :
Il s'agit d'un inventaire de friches agricoles réalisé à partir des données issues de LANDSAT8 - SENTINEL2 croisées avec les données du Référentiel Parcellaire Graphique (RPG) 2016 et les Fichiers Fonciers MAJIC 2016

Précautions d'usage :
S'agissant d'une méthode automatisée, les résultats obtenus ne sont pas fiables à 100%. Ainsi, les parcelles repérées sont fortement susceptibles d'être des friches agricoles mais elles ne peuvent en aucun cas se substituer par une vérification sur le terrain.

 Friches agricoles



Inventaire des friches agricoles par photos satellites Commune de Saint-Cyr-en-Val



Méthodologie :
Il s'agit d'un inventaire de friches agricoles réalisé à partir des données issues de LANDSAT8 - SENTINEL2 croisées avec les données du Référentiel Parcellaire Graphique (RPG) 2016 et les Fichiers Fonciers MAJIC 2016

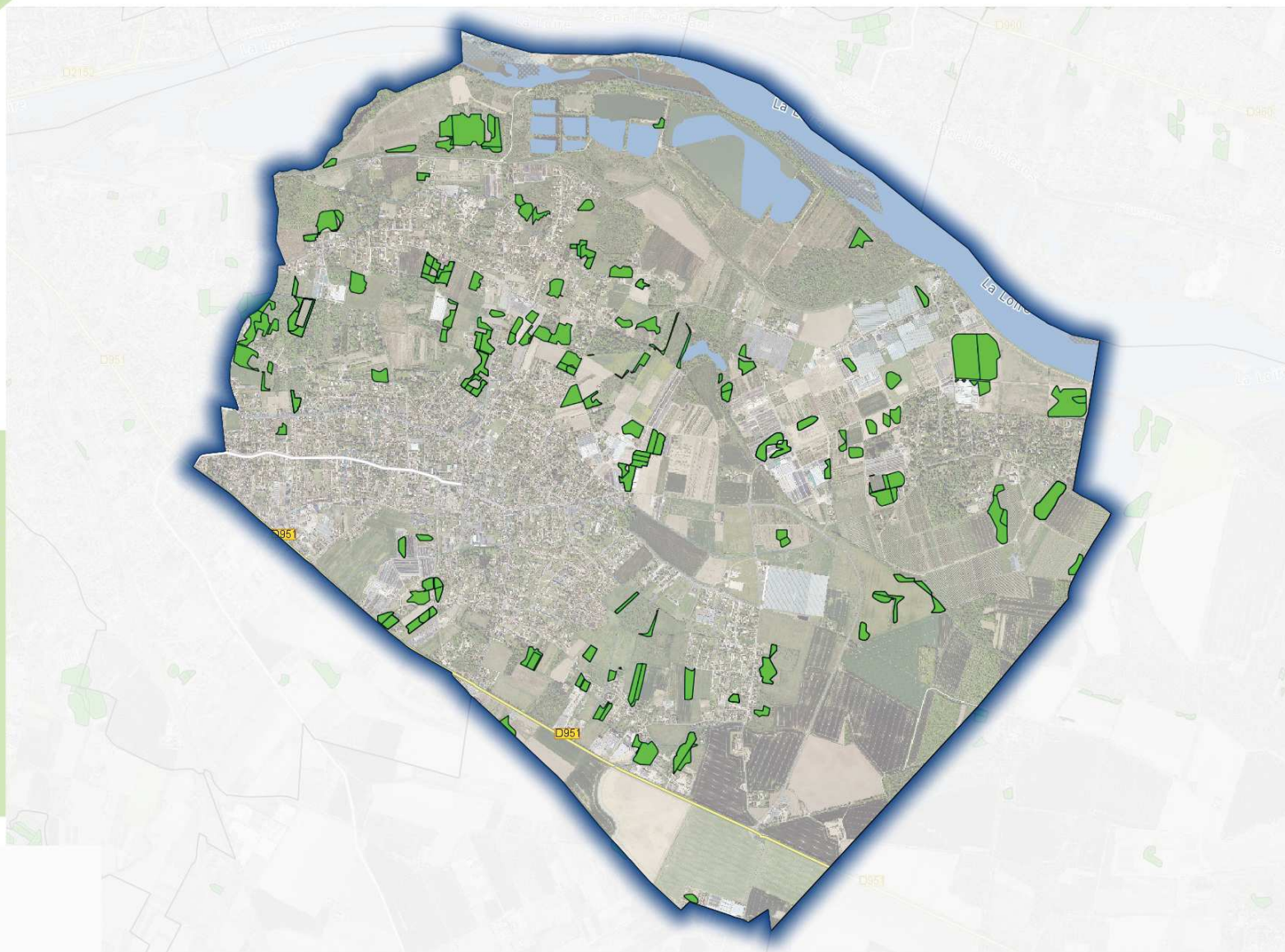
Précautions d'usage :
S'agissant d'une méthode automatisée, les résultats obtenus ne sont pas fiables à 100%. Ainsi, les parcelles repérées sont fortement susceptibles d'être des friches agricoles mais elles ne peuvent en aucun cas se substituer par une vérification sur le terrain.



 Friches agricoles



Inventaire des friches agricoles par photos satellites Commune de Saint-Denis-en-Val



Méthodologie :

Il s'agit d'un inventaire de friches agricoles réalisé à partir des données issues de LANDSAT8 - SENTINEL2 croisées avec les données du Référentiel Parcellaire Graphique (RPG) 2016 et les Fichiers Fonciers MAJIC 2016

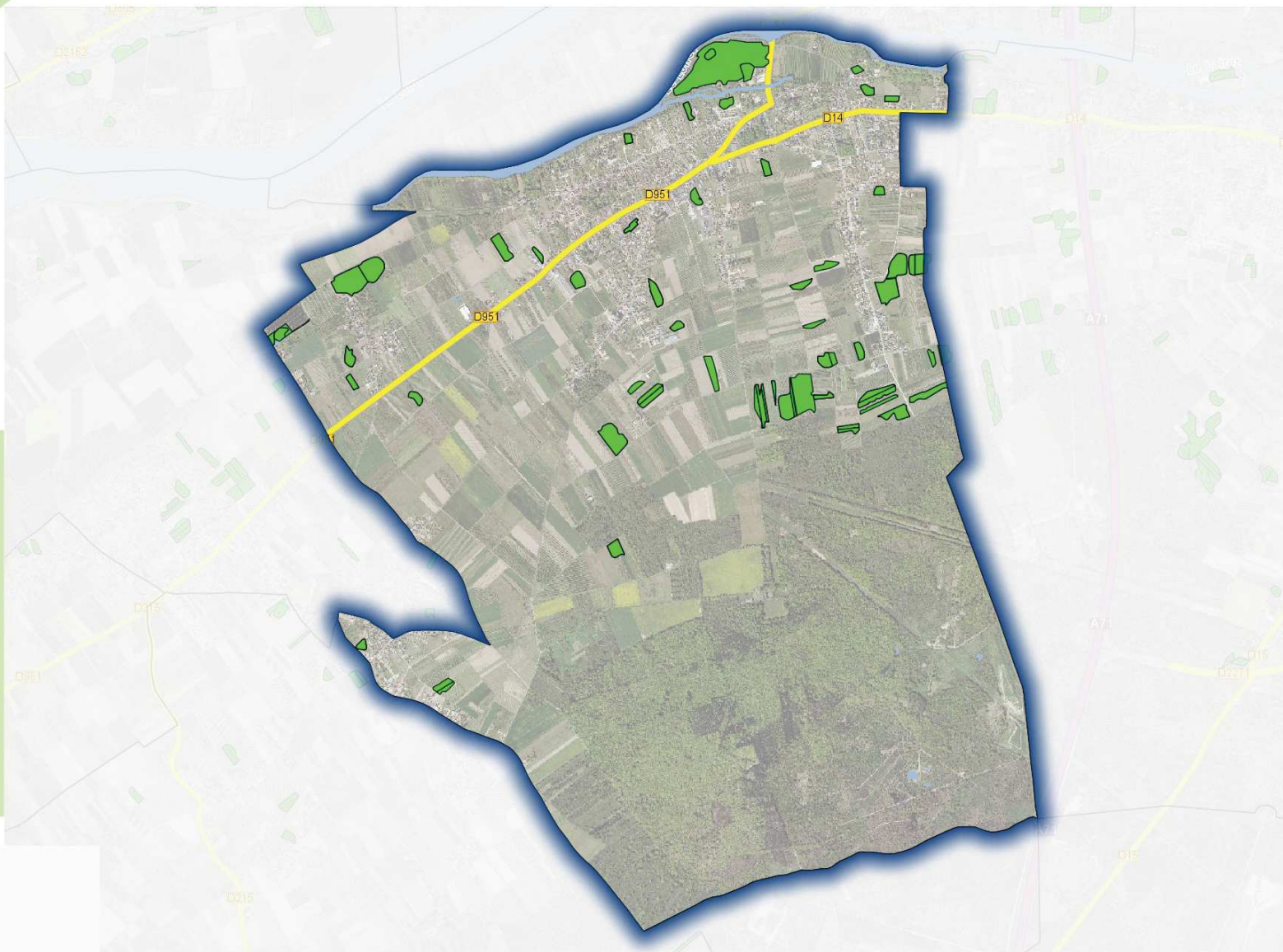
Précautions d'usage :

S'agissant d'une méthode automatisée, les résultats obtenus ne sont pas fiables à 100%. Ainsi, les parcelles repérées sont fortement susceptibles d'être des friches agricoles mais elles ne peuvent en aucun cas se substituer par une vérification sur le terrain.

 Friches agricoles



Inventaire des friches agricoles par photos satellites Commune de Saint-Hilaire-Saint-Mesmin



Méthodologie :

Il s'agit d'un inventaire de friches agricoles réalisé à partir des données issues de LANDSAT8 - SENTINEL2 croisées avec les données du Référentiel Parcellaire Graphique (RPG) 2016 et les Fichiers Fonciers MAJIC 2016

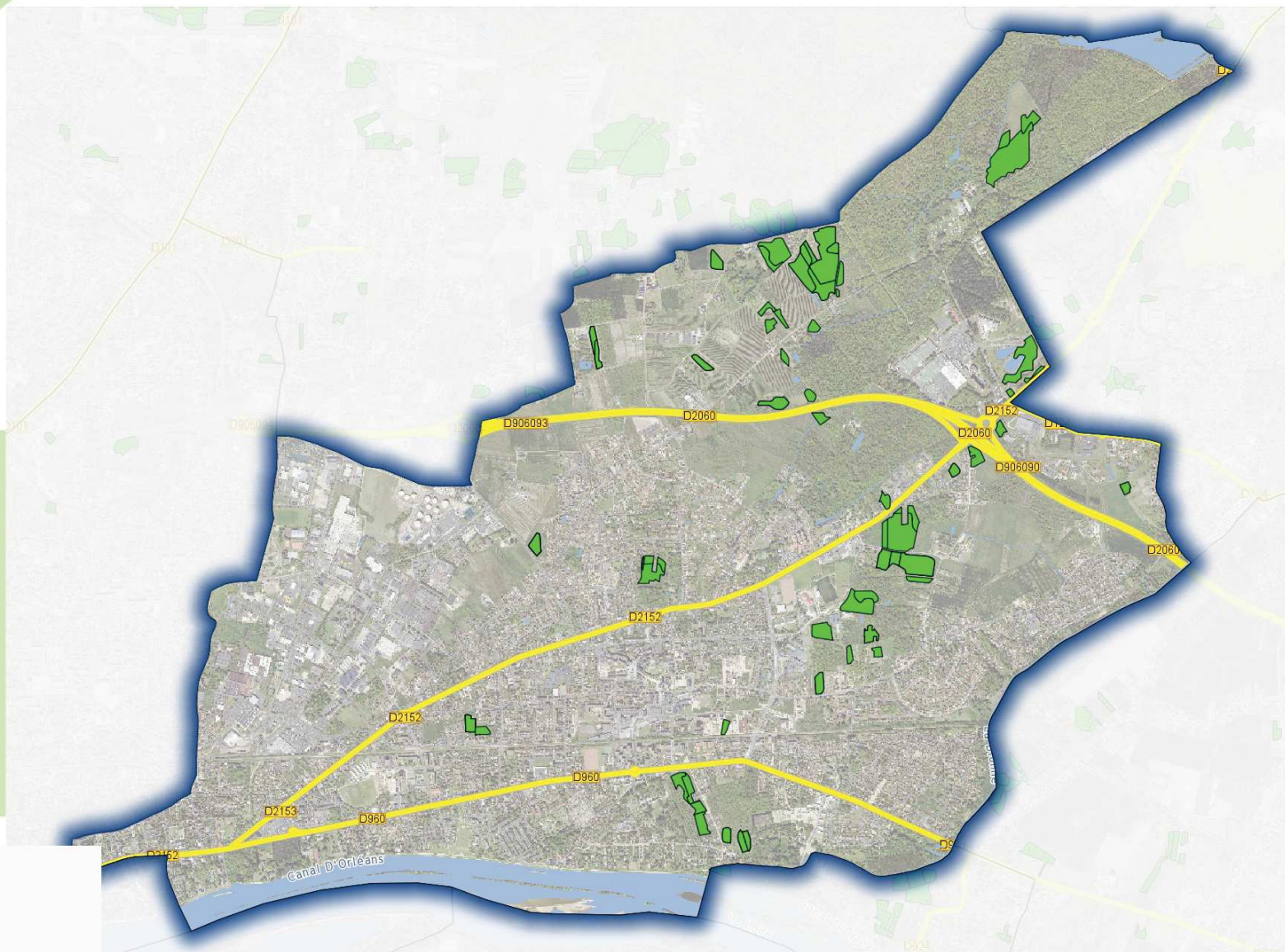
Précautions d'usage :

S'agissant d'une méthode automatisée, les résultats obtenus ne sont pas fiables à 100%. Ainsi, les parcelles repérées sont fortement susceptibles d'être des friches agricoles mais elles ne peuvent en aucun cas se substituer par une vérification sur le terrain.

 Friches agricoles



Inventaire des friches agricoles par photos satellites Commune de Saint-Jean-de-Braye

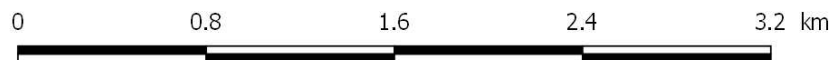


Méthodologie :
Il s'agit d'un inventaire de friches agricoles réalisé à partir des données issues de LANDSAT8 - SENTINEL2 croisées avec les données du Référentiel Parcellaire Graphique (RPG) 2016 et les Fichiers Fonciers MAJIC 2016

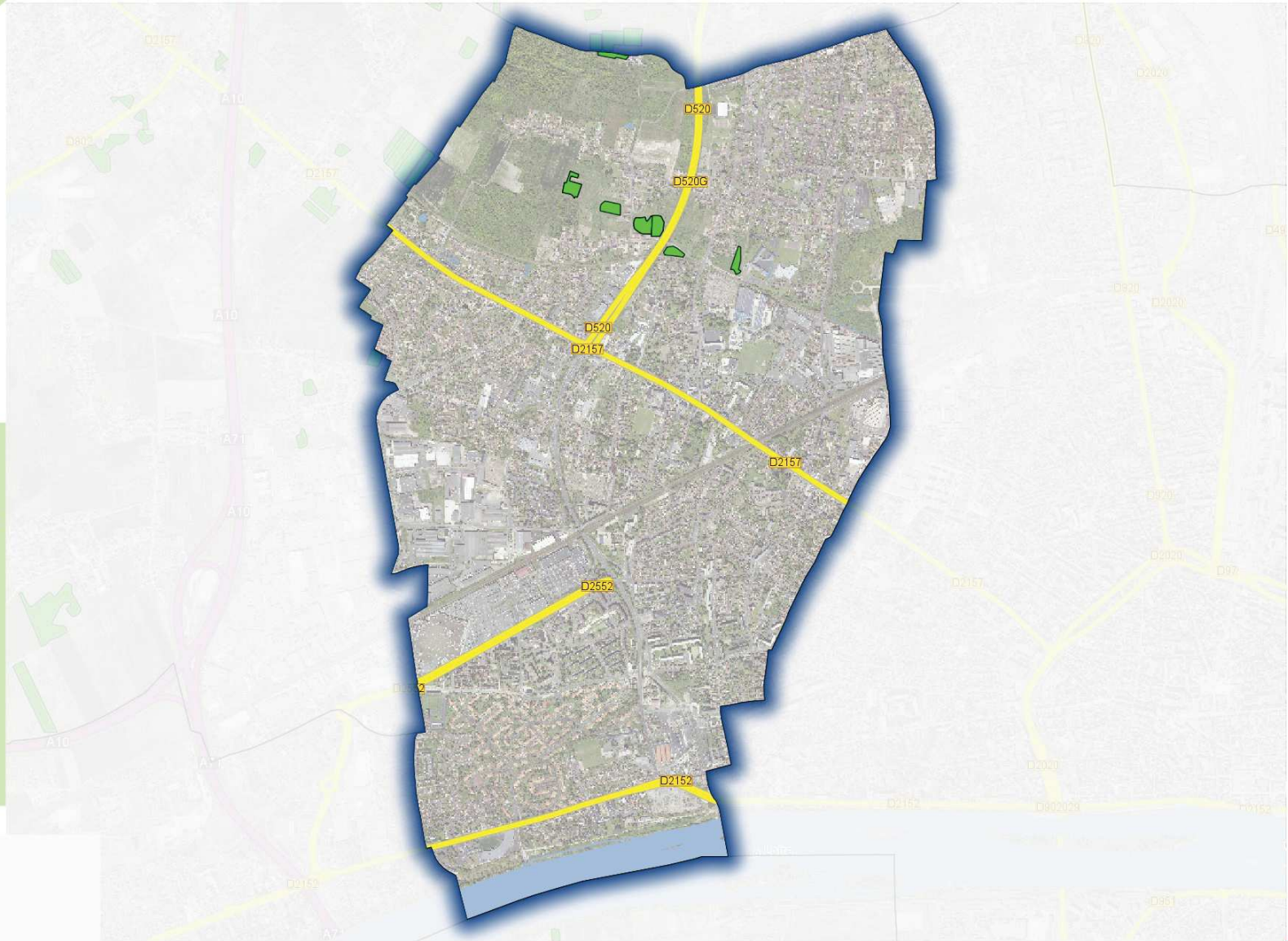
Précautions d'usage :
S'agissant d'une méthode automatisée, les résultats obtenus ne sont pas fiables à 100%. Ainsi, les parcelles repérées sont fortement susceptibles d'être des friches agricoles mais elles ne peuvent en aucun cas se substituer par une vérification sur le terrain.



 Friches agricoles



Inventaire des friches agricoles par photos satellites Commune de Saint-Jean-de-la-Ruelle



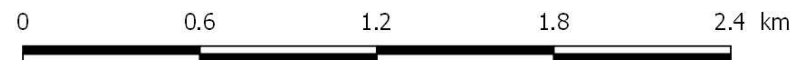
Méthodologie :

Il s'agit d'un inventaire de friches agricoles réalisé à partir des données issues de LANDSAT8 - SENTINEL2 croisées avec les données du Référentiel Parcellaire Graphique (RPG) 2016 et les Fichiers Fonciers MAJIC 2016

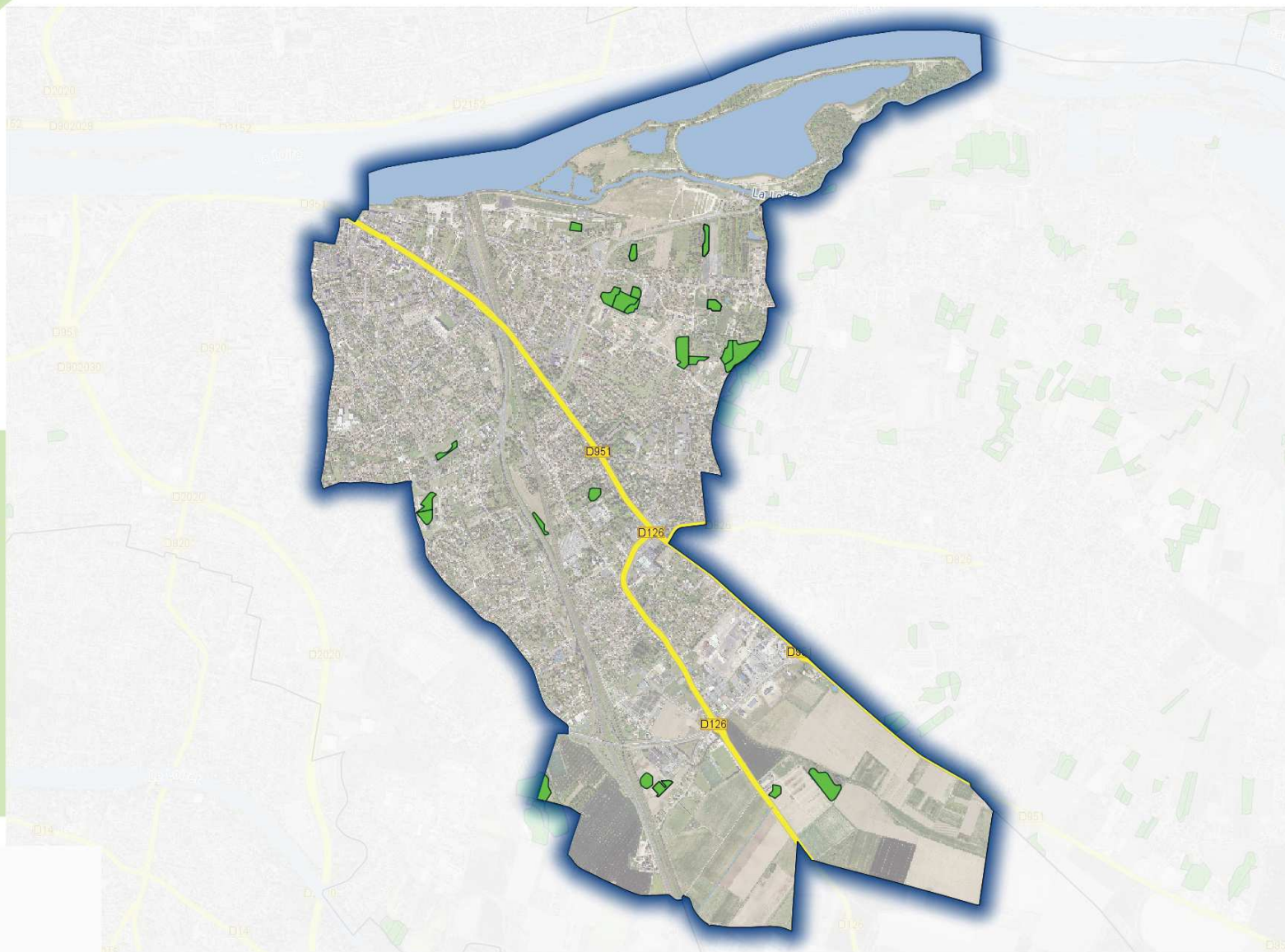
Précautions d'usage :

S'agissant d'une méthode automatisée, les résultats obtenus ne sont pas fiables à 100%. Ainsi, les parcelles repérées sont fortement susceptibles d'être des friches agricoles mais elles ne peuvent en aucun cas se substituer par une vérification sur le terrain.

 Friches agricoles



Inventaire des friches agricoles par photos satellites Commune de Saint-Jean-le-Blanc



Méthodologie :

Il s'agit d'un inventaire de friches agricoles réalisé à partir des données issues de LANDSAT8 - SENTINEL2 croisées avec les données du Référentiel Parcellaire Graphique (RPG) 2016 et les Fichiers Fonciers MAJIC 2016

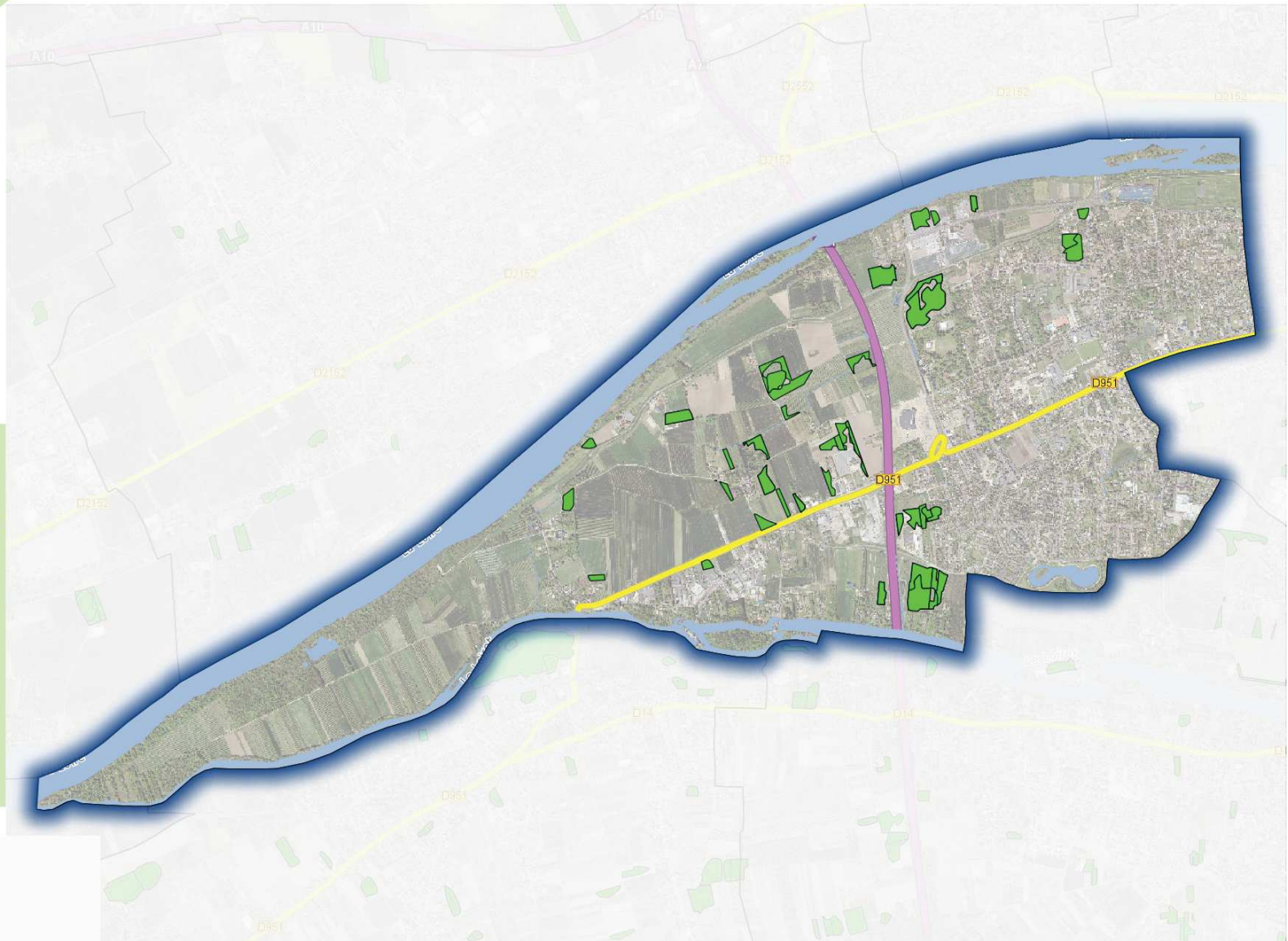
Précautions d'usage :

S'agissant d'une méthode automatisée, les résultats obtenus ne sont pas fiables à 100%. Ainsi, les parcelles repérées sont fortement susceptibles d'être des friches agricoles mais elles ne peuvent en aucun cas se substituer par une vérification sur le terrain.

 Friches agricoles



Inventaire des friches agricoles par photos satellites Commune de Saint-Pryve-Saint-Mesmin



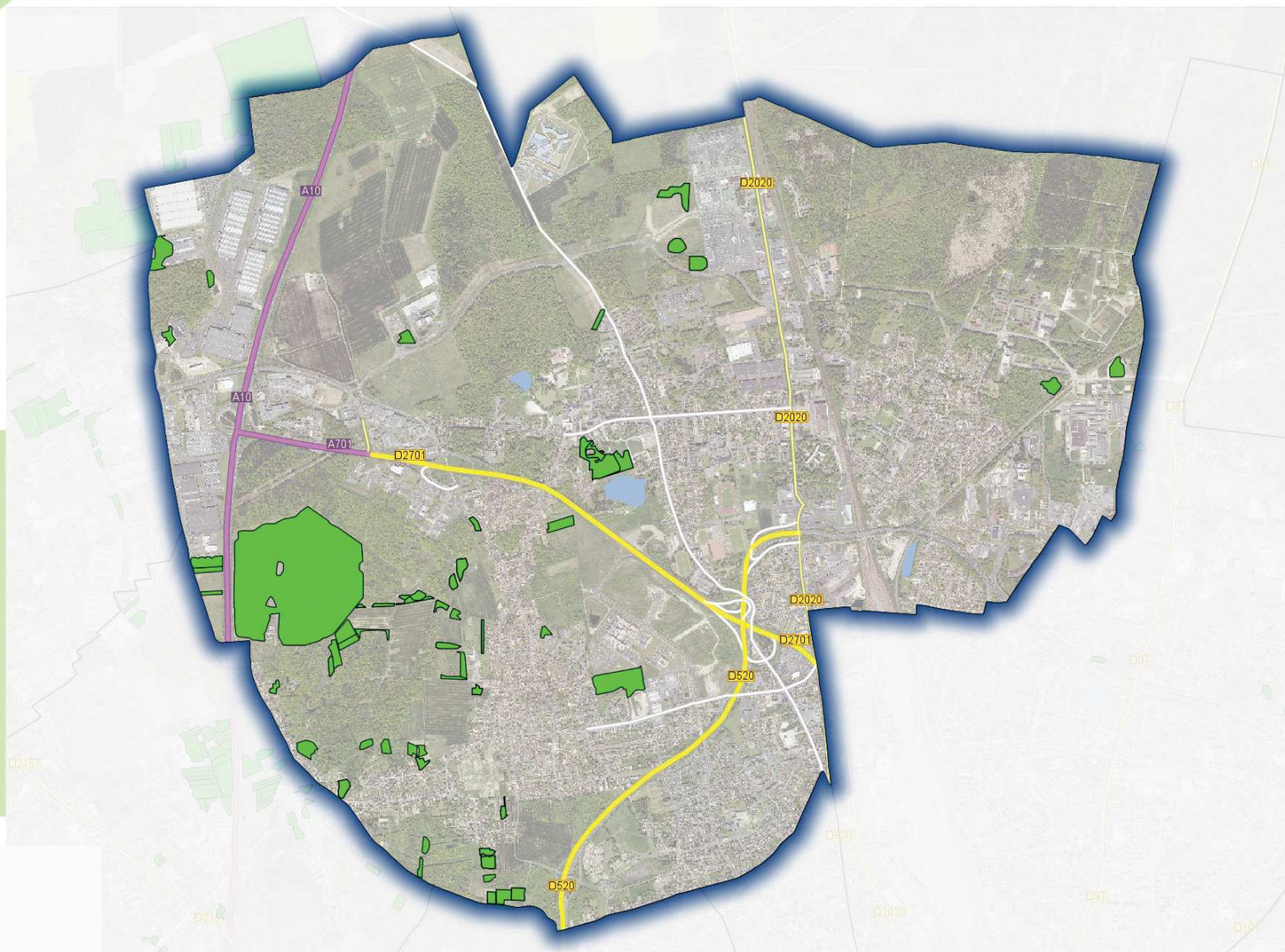
Méthodologie :
Il s'agit d'un inventaire de friches agricoles réalisé à partir des données issues de LANDSAT8 - SENTINEL2 croisées avec les données du Référentiel Parcellaire Graphique (RPG) 2016 et les Fichiers Fonciers MAJIC 2016

Précautions d'usage :
S'agissant d'une méthode automatisée, les résultats obtenus ne sont pas fiables à 100%. Ainsi, les parcelles repérées sont fortement susceptibles d'être des friches agricoles mais elles ne peuvent en aucun cas se substituer par une vérification sur le terrain.

 Friches agricoles



Inventaire des friches agricoles par photos satellites Commune de Saran



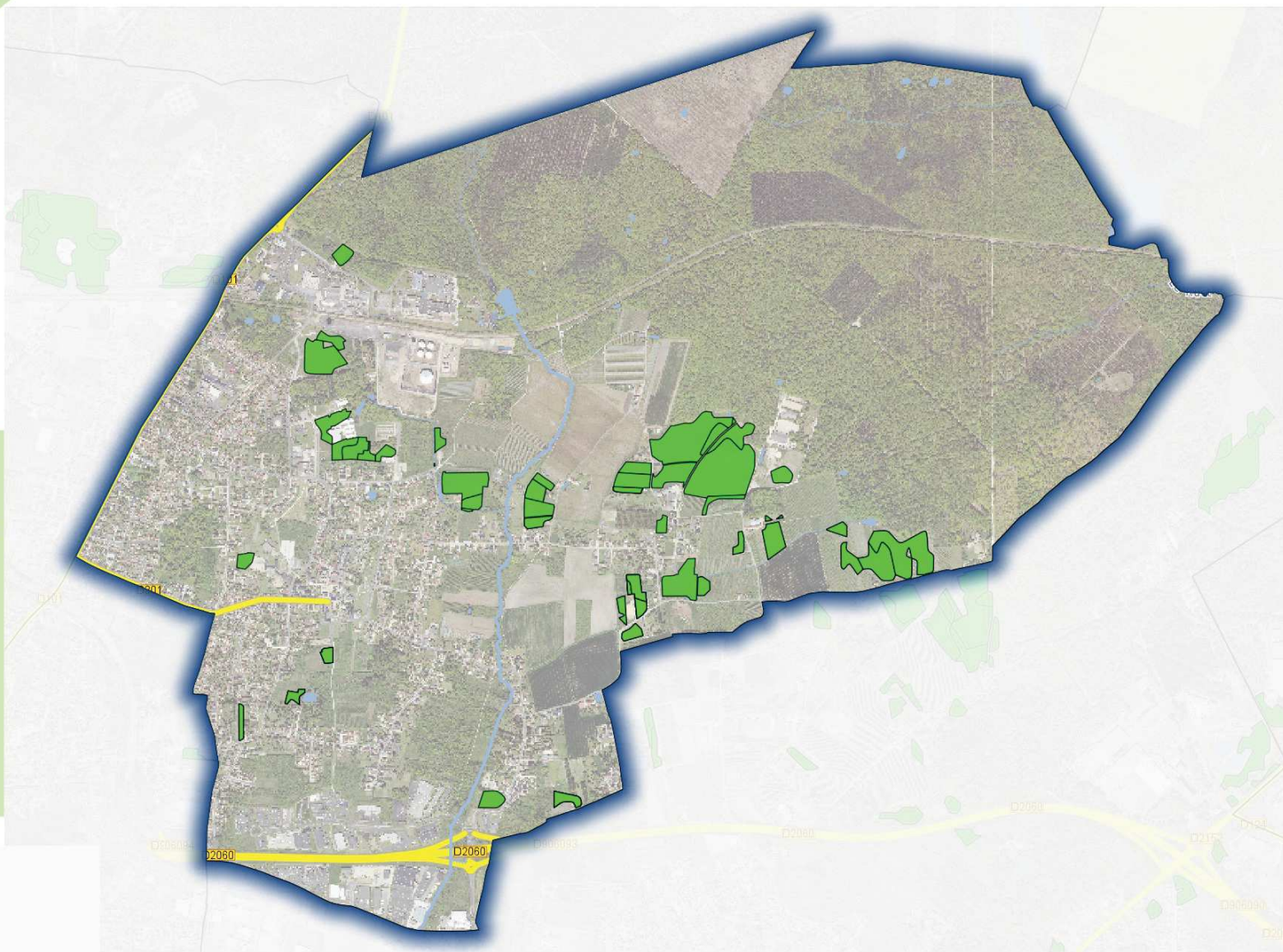
Méthodologie :
Il s'agit d'un inventaire de friches agricoles réalisé à partir des données issues de LANDSAT8 - SENTINEL2 croisées avec les données du Référentiel Parcellaire Graphique (RPG) 2016 et les Fichiers Fonciers MAJIC 2016

Précautions d'usage :
S'agissant d'une méthode automatisée, les résultats obtenus ne sont pas fiables à 100%. Ainsi, les parcelles repérées sont fortement susceptibles d'être des friches agricoles mais elles ne peuvent en aucun cas se substituer par une vérification sur le terrain.

 Friches agricoles



Inventaire des friches agricoles par photos satellites Commune de Semoy



Méthodologie :
Il s'agit d'un inventaire de friches agricoles réalisé à partir des données issues de LANDSAT8 - SENTINEL2 croisées avec les données du Référentiel Parcellaire Graphique (RPG) 2016 et les Fichiers Fonciers MAJIC 2016

Précautions d'usage :
S'agissant d'une méthode automatisée, les résultats obtenus ne sont pas fiables à 100%. Ainsi, les parcelles repérées sont fortement susceptibles d'être des friches agricoles mais elles ne peuvent en aucun cas se substituer par une vérification sur le terrain.

 Friches agricoles

