

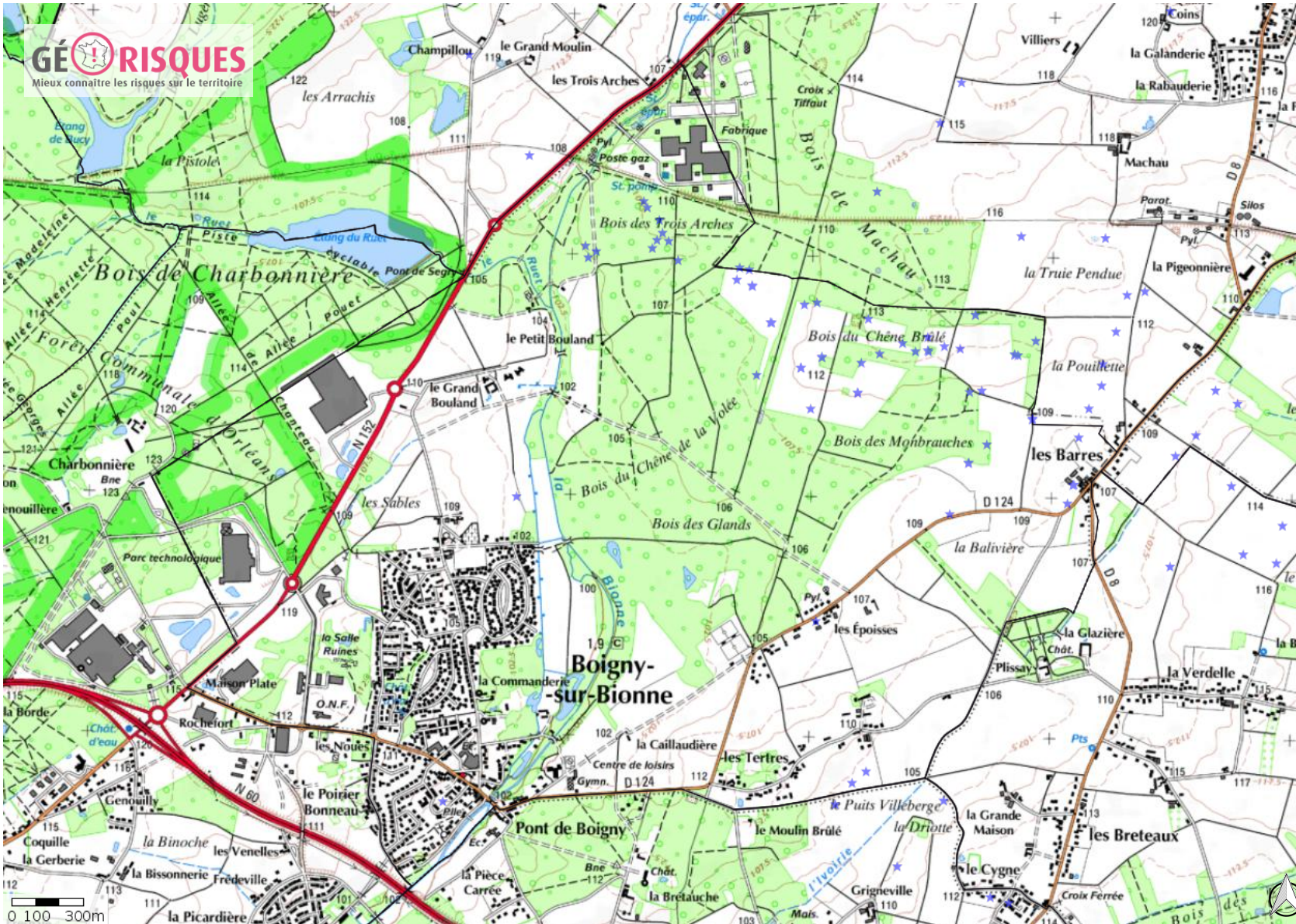
PLAN LOCAL D'URBANISME MÉTROPOLITAIN



RISQUE DE MOUVEMENTS DE TERRAIN

PIÈCE N°6.4.3d

- PLUM prescrit par délibération du conseil métropolitain du 11 juillet 2017
- PLUM arrêté par délibération du conseil métropolitain du 29 avril 2021
- PLUM approuvé par délibération du conseil métropolitain du ...

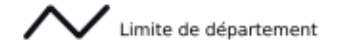


1 : 50 000

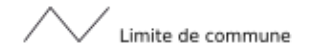
© IGN, © TELEATLAS, © BRGM



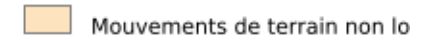
Limites des départements



Limites des communes

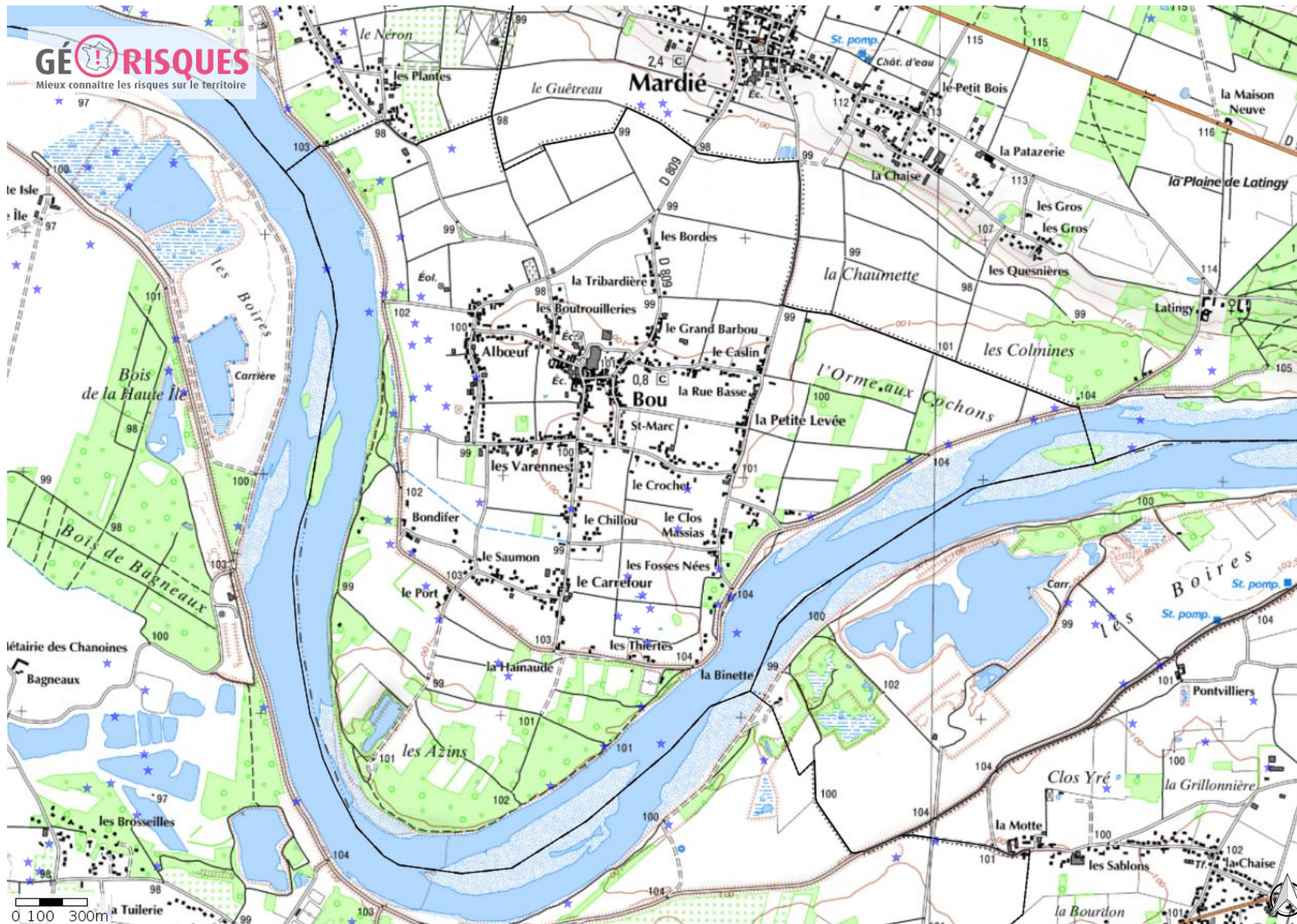


Communes avec mouvements non cartographiables



Mouvements de terrain

- Glissement
- ◆ Eboulement
- ▼ Coulee
- ★ Effondrement
- ▲ Erosion des berges

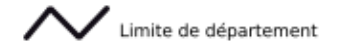


1 : 50 000

© IGN, © TELEATLAS, © BRGM



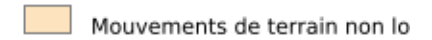
Limites des départements



Limites des communes

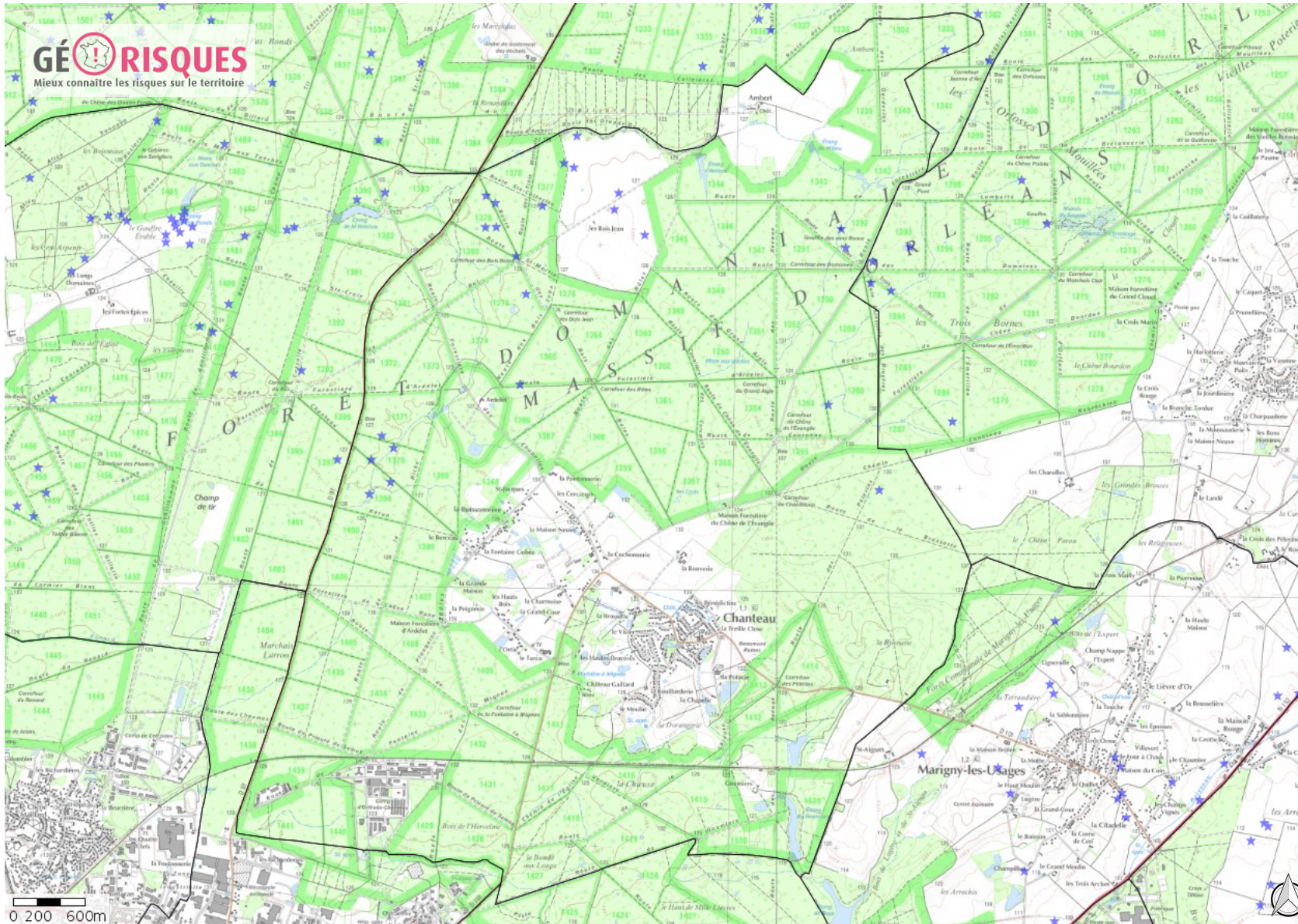


Communes avec mouvements non cartographiables



Mouvements de terrain

- Glissement
- ◆ Eboulement
- ▼ Coulee
- ★ Effondrement
- ▲ Erosion des berges

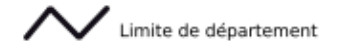


1 : 100 000

© IGN, © TELEATLAS, © BRGM



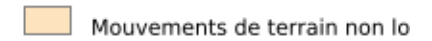
Limites des départements



Limites des communes

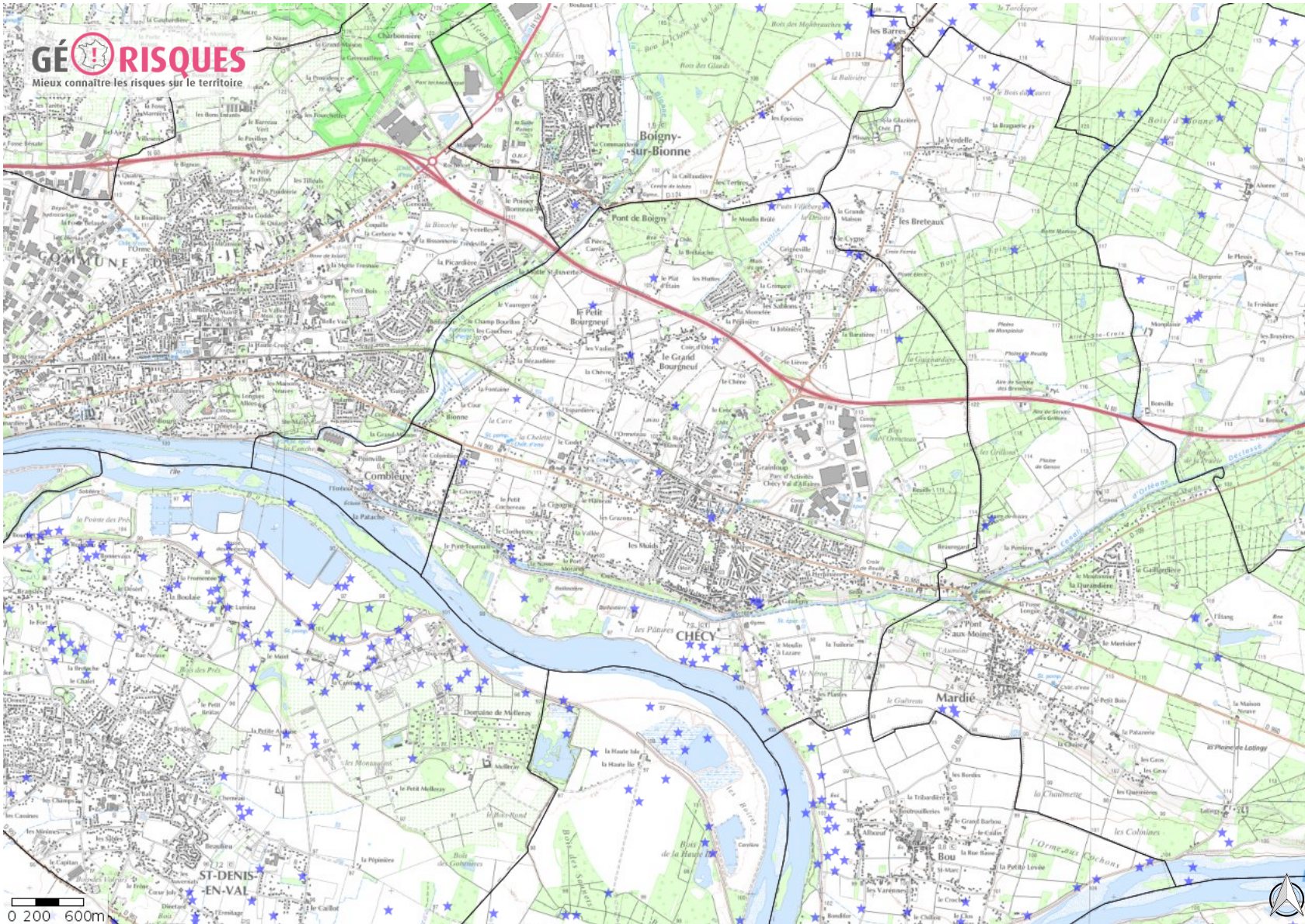


Communes avec mouvements non cartographiables



Mouvements de terrain

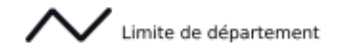
- Glissement
- ◆ Eboulement
- ▼ Coulee
- ★ Effondrement
- ▲ Erosion des berges



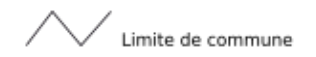
0 200 600m
1 : 100 000



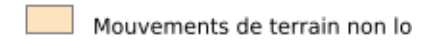
Limites des départements



Limites des communes

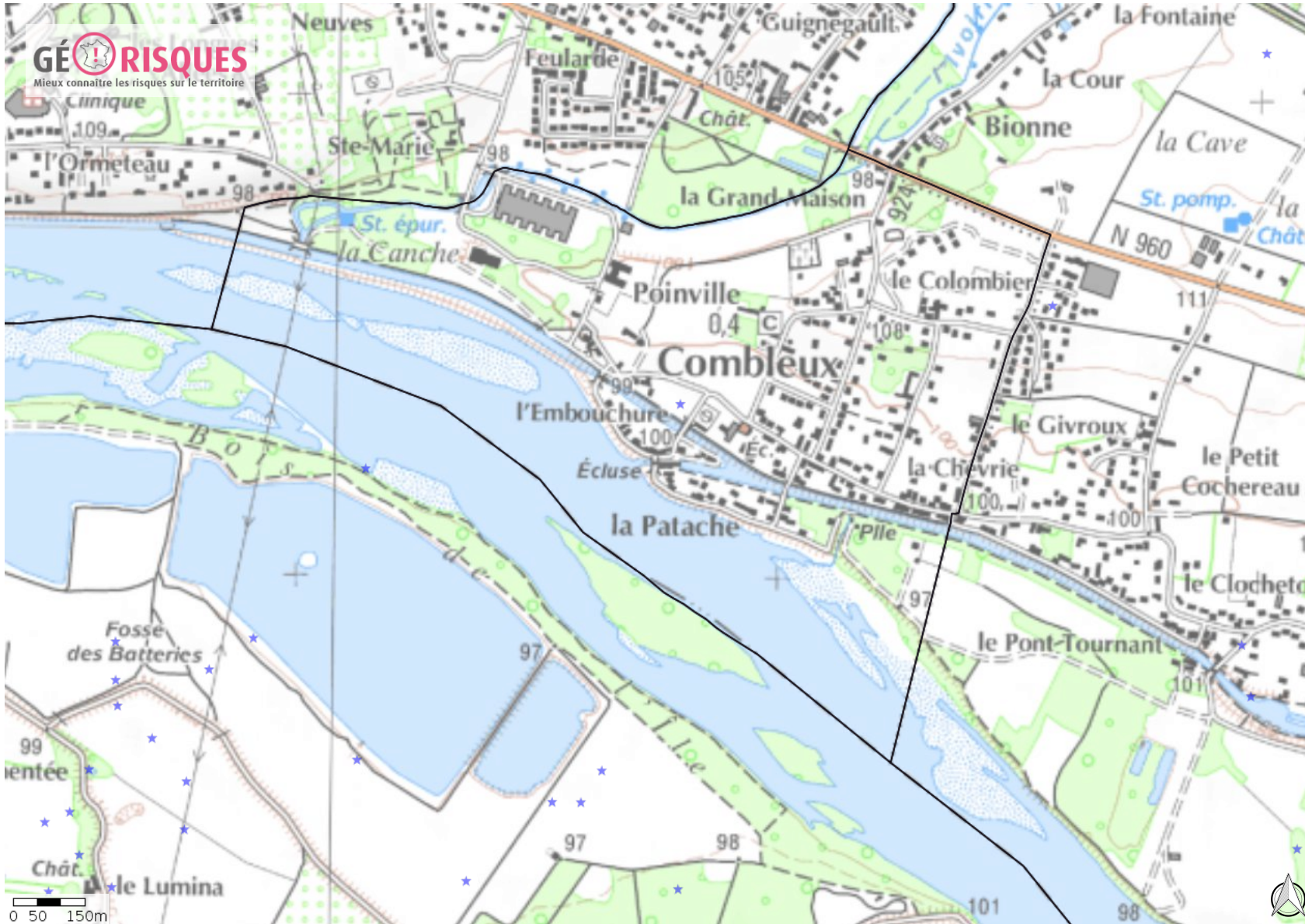


Communes avec mouvements non cartographiables



Mouvements de terrain

- Glissement
- ◆ Eboulement
- ▲ Coulee
- ★ Effondrement
- ▲ Erosion des berges

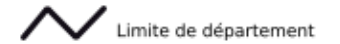


1 : 25 000

© IGN, © TELEATLAS, © BRGM



Limites des départements



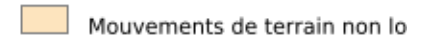
Limite de département

Limites des communes



Limite de commune

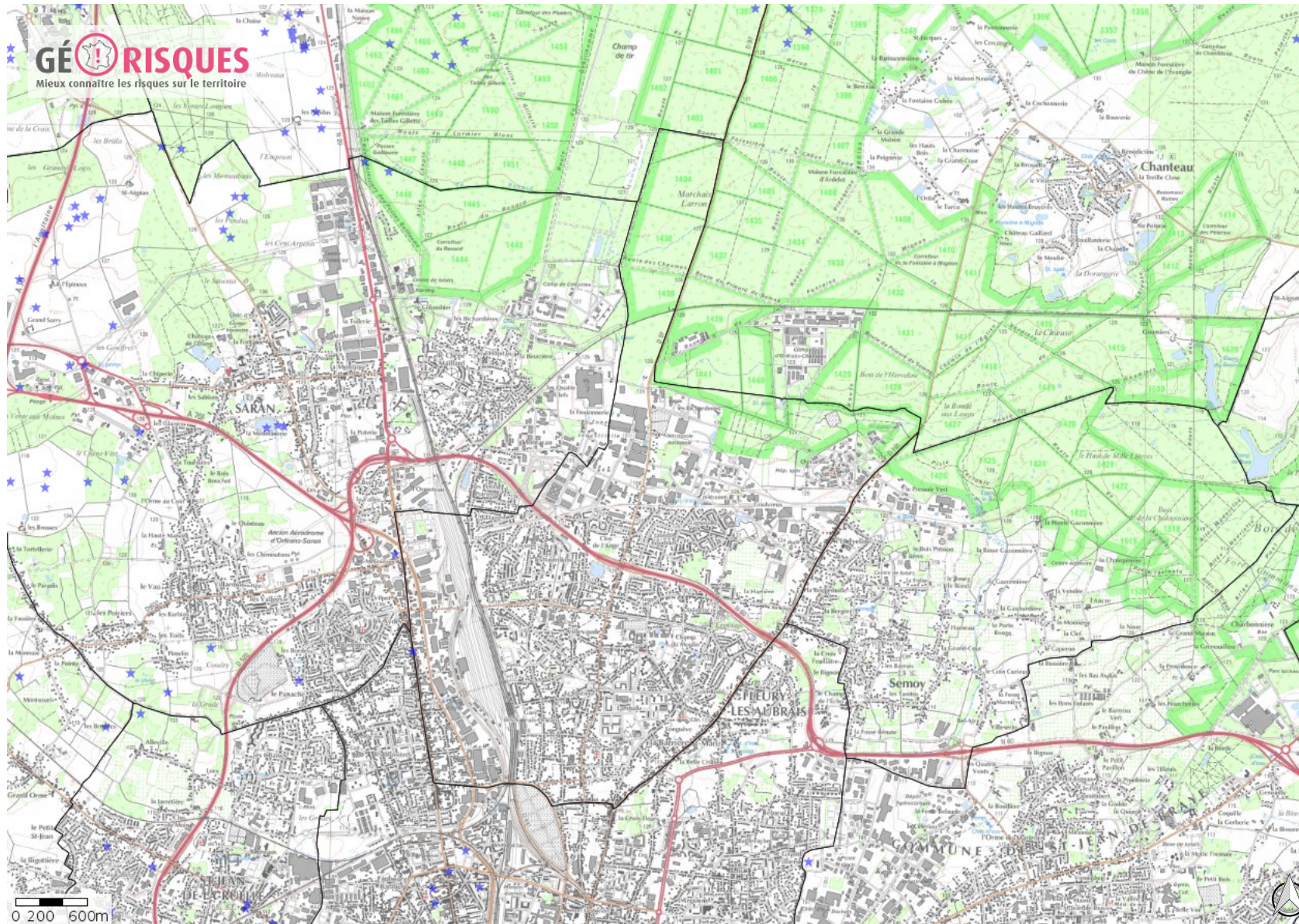
Communes avec mouvements non cartographiables



Mouvements de terrain non lo

Mouvements de terrain

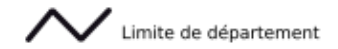
-  Glissement
-  Eboulement
-  Coulee
-  Effondrement
-  Erosion des berges



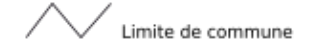
1 : 100 000



Limites des départements



Limites des communes

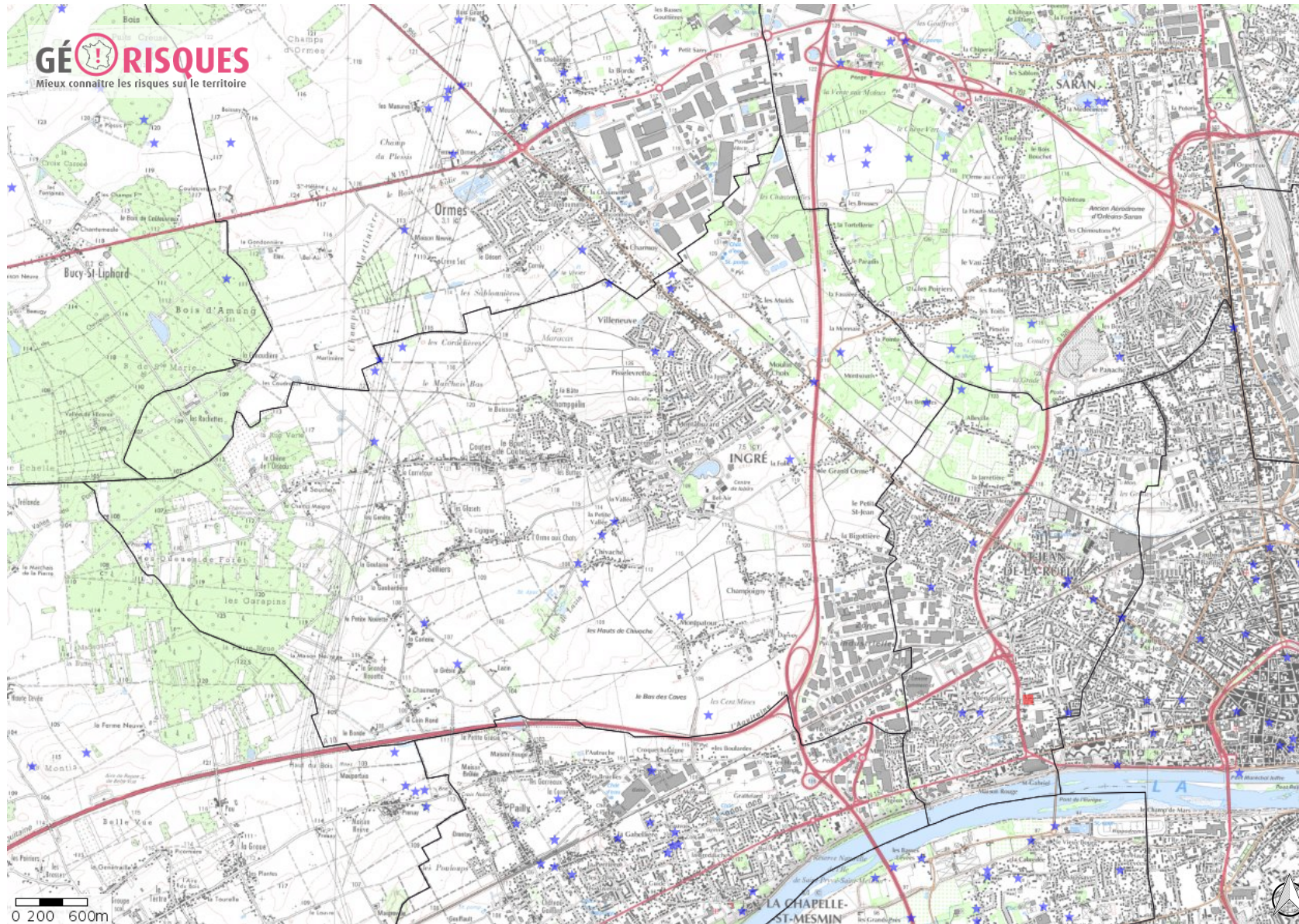


Communes avec mouvements non cartographiables



Mouvements de terrain

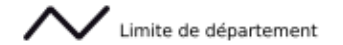
- Glissement
- ◆ Eboulement
- ▼ Coulee
- ★ Effondrement
- ▲ Erosion des berges



1 : 100 000



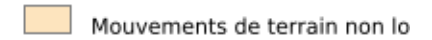
Limites des départements



Limites des communes

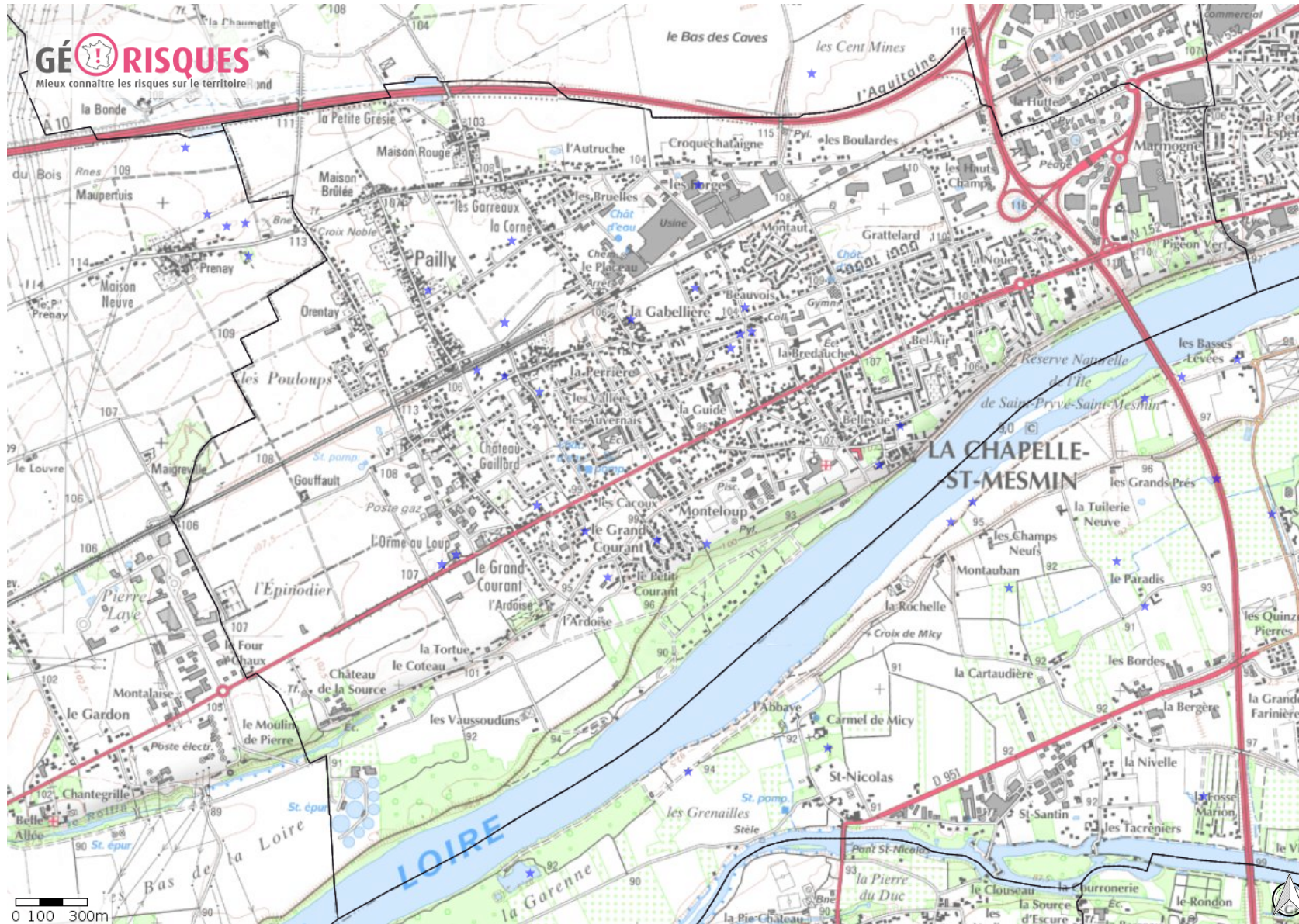


Communes avec mouvements non cartographiables



Mouvements de terrain

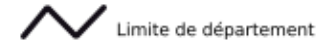
- Glissement
- ◆ Eboulement
- ▼ Coulee
- ★ Effondrement
- ▲ Erosion des berges



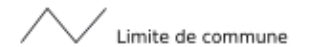
1 : 50 000



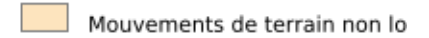
Limites des départements



Limites des communes

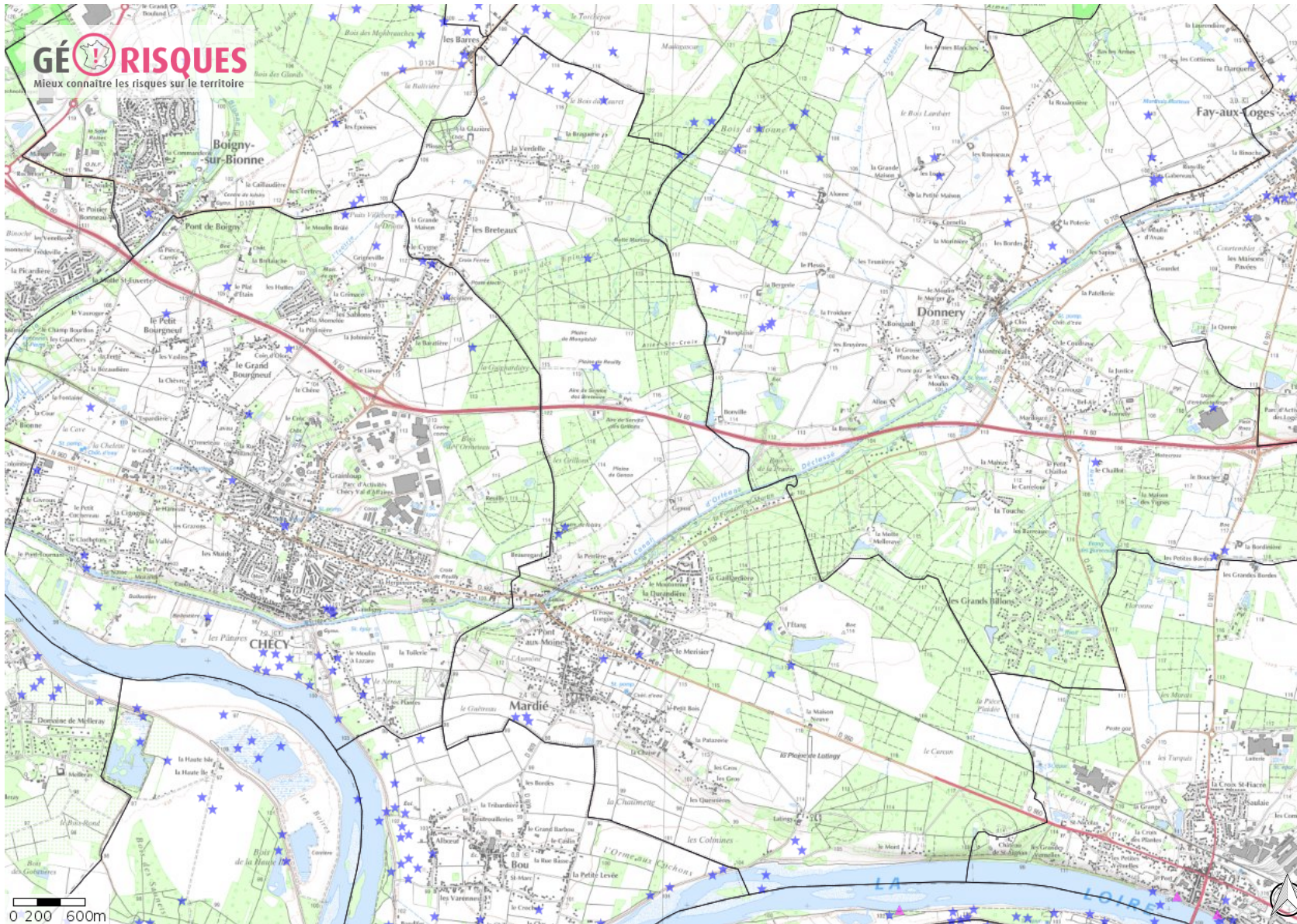


Communes avec mouvements non cartographiables



Mouvements de terrain

- Glissement
- ◆ Eboulement
- ▼ Coulee
- ★ Effondrement
- ▲ Erosion des berges



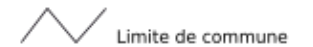
0 200 600m
1 : 100 000



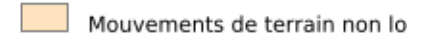
Limites des départements



Limites des communes

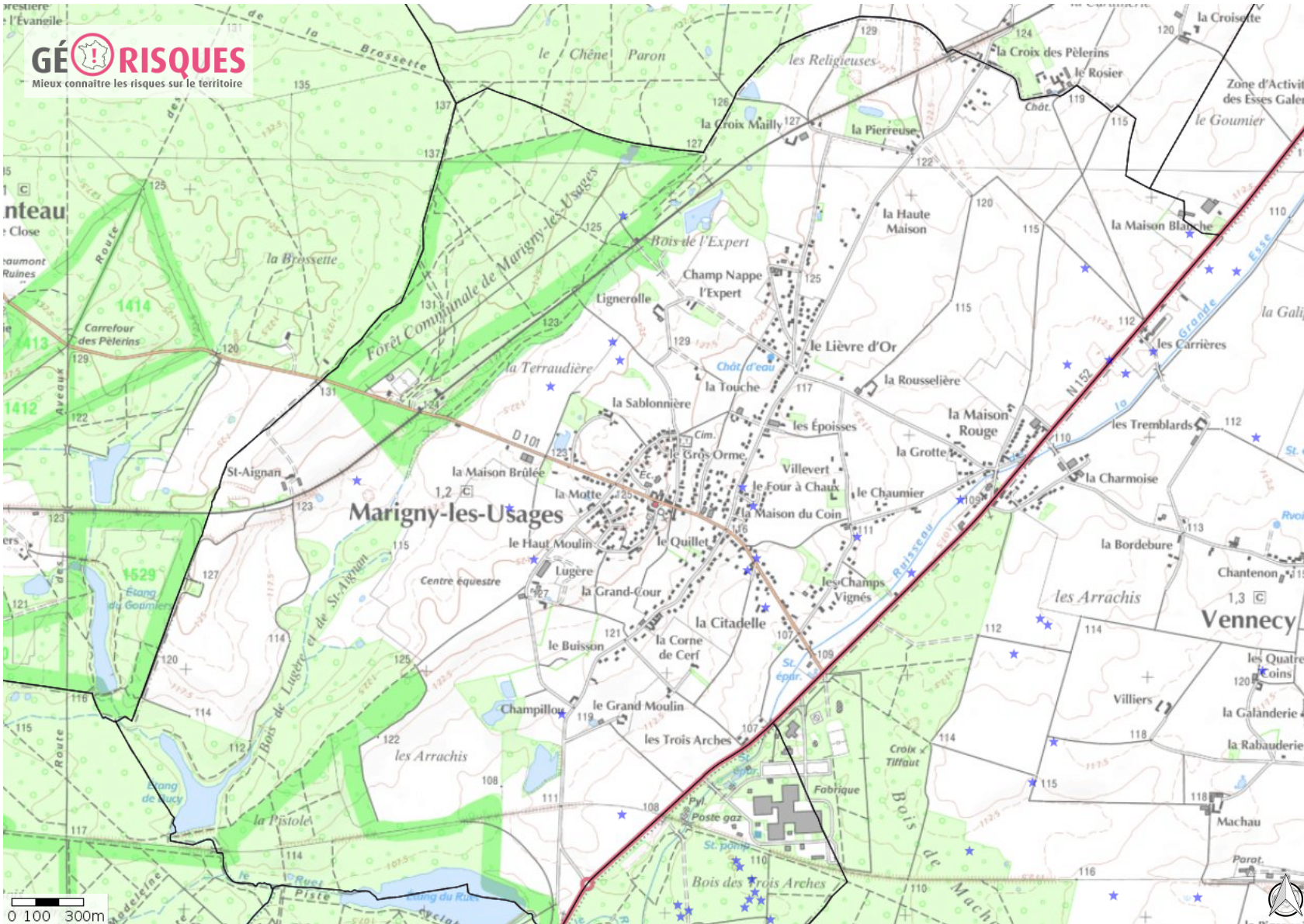


Communes avec mouvements non cartographiables



Mouvements de terrain

- Glissement
- ◆ Eboulement
- ▲ Coulee
- ★ Effondrement
- ▲ Erosion des berges



0 100 300m

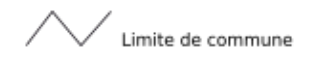
1 : 50 000



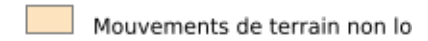
Limites des départements



Limites des communes

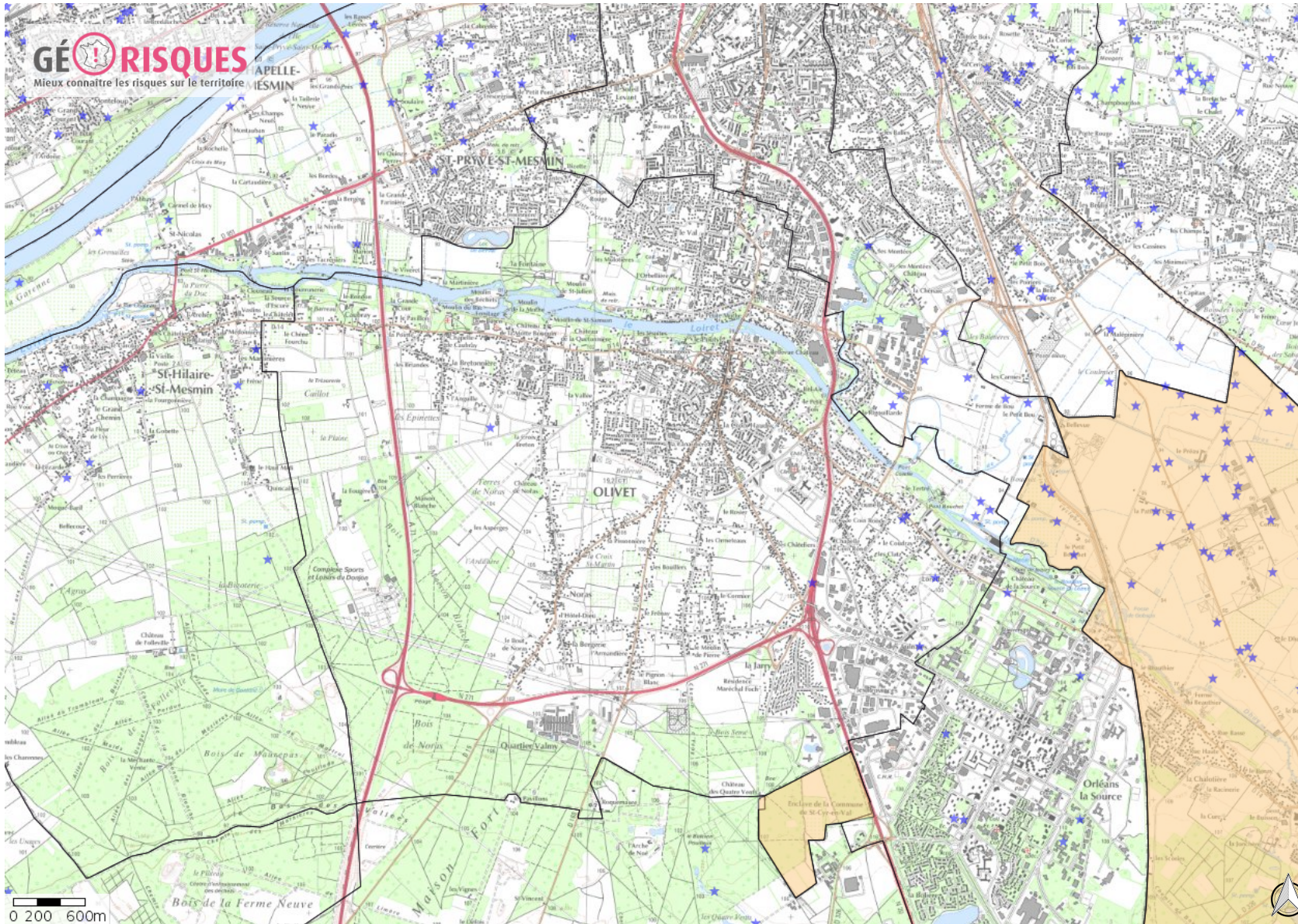


Communes avec mouvements non cartographiables

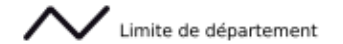


Mouvements de terrain

- Glissement
- ◆ Eboulement
- ▼ Coulee
- ★ Effondrement
- ▲ Erosion des berges



Limites des départements



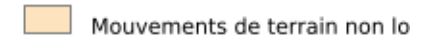
Limite de département

Limites des communes



Limite de commune

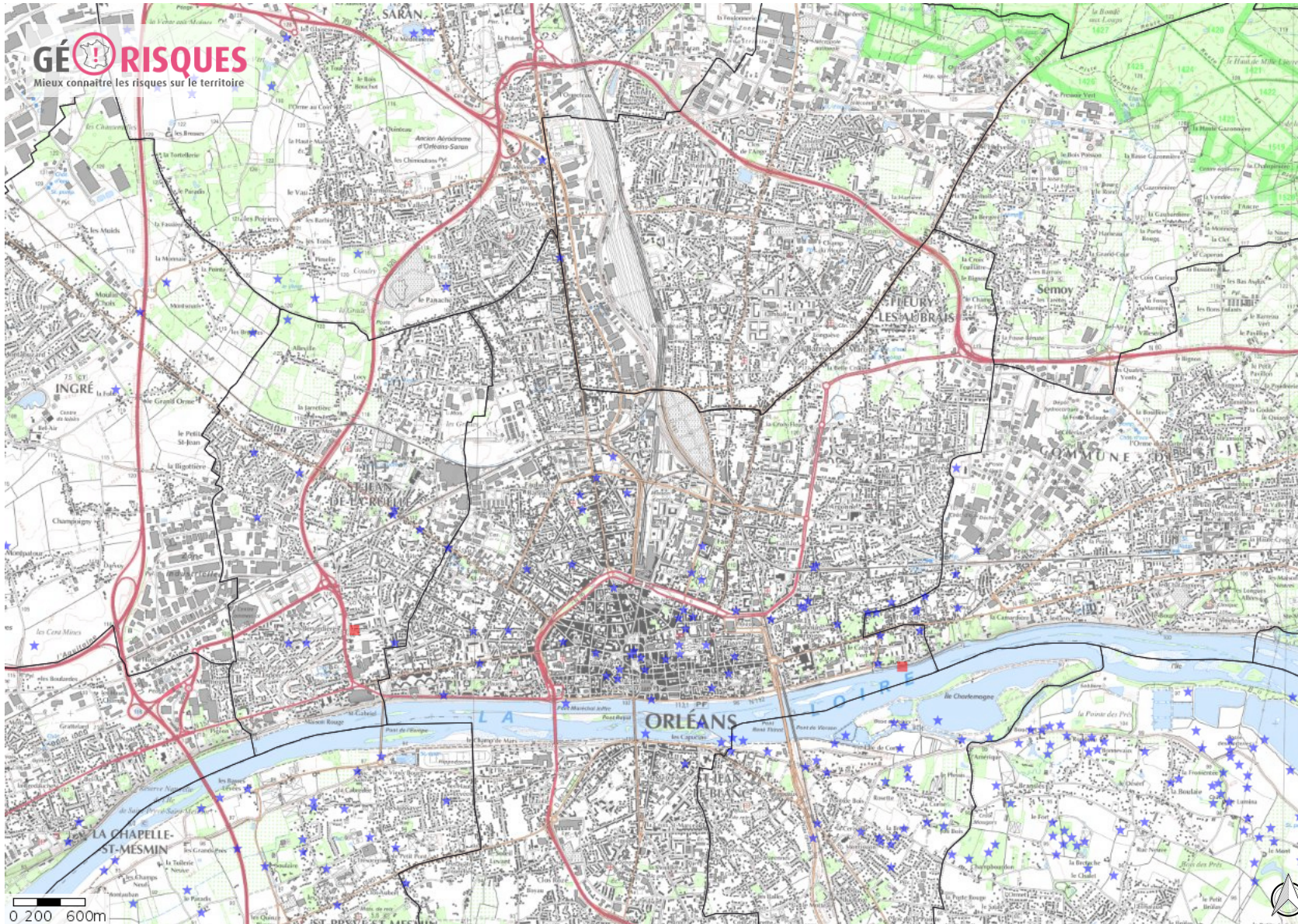
Communes avec mouvements non cartographiables



Mouvements de terrain non lo

Mouvements de terrain

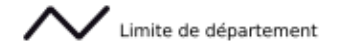
- Glissement
- Eboulement
- Coulee
- Effondrement
- Erosion des berges



1 : 100 000



Limites des départements



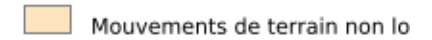
Limite de département

Limites des communes



Limite de commune

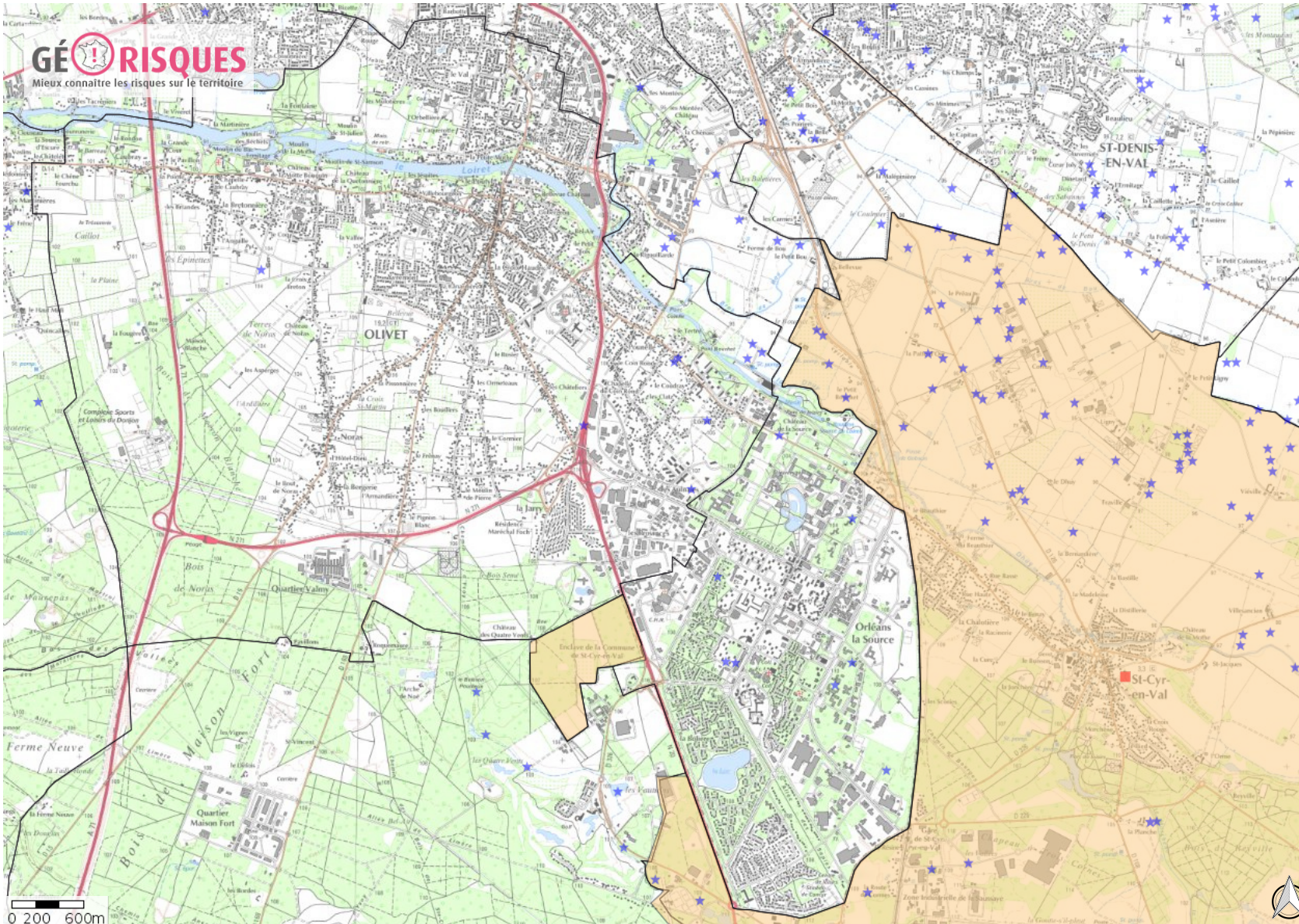
Communes avec mouvements non cartographiables



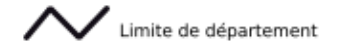
Mouvements de terrain non lo

Mouvements de terrain

-  Glissement
-  Eboulement
-  Coulee
-  Effondrement
-  Erosion des berges



Limites des départements



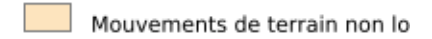
Limite de département

Limites des communes



Limite de commune

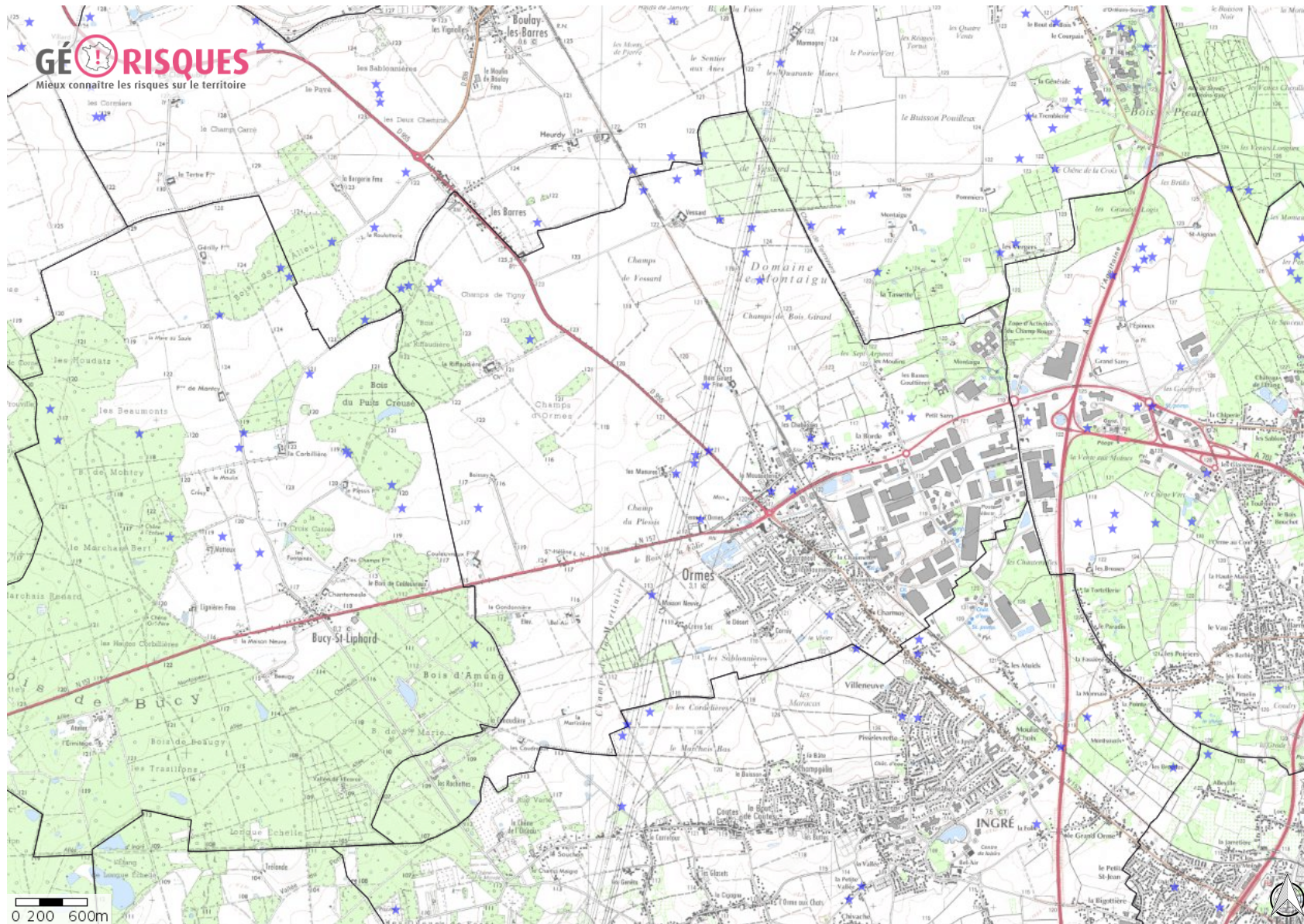
Communes avec mouvements non cartographiables



Mouvements de terrain non lo

Mouvements de terrain

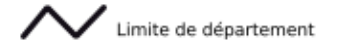
-  Glissement
-  Eboulement
-  Coulee
-  Effondrement
-  Erosion des berges



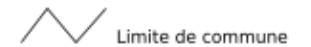
1 : 100 000



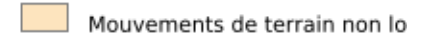
Limites des départements



Limites des communes

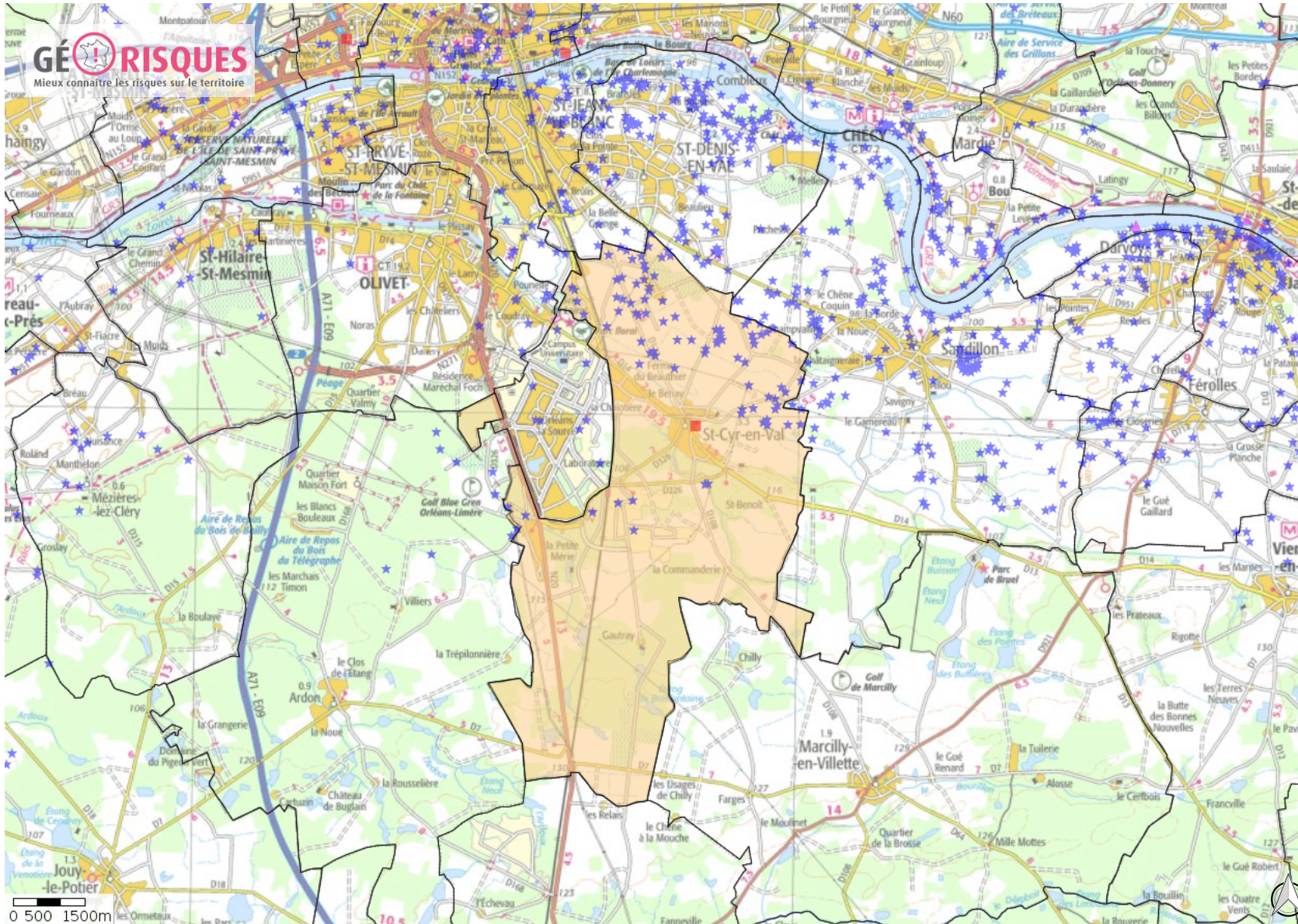


Communes avec mouvements non cartographiables



Mouvements de terrain

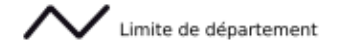
- Glissement
- ◆ Eboulement
- ▼ Coulee
- ★ Effondrement
- ▲ Erosion des berges



1 : 250 000



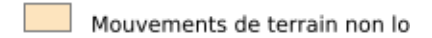
Limites des départements



Limites des communes

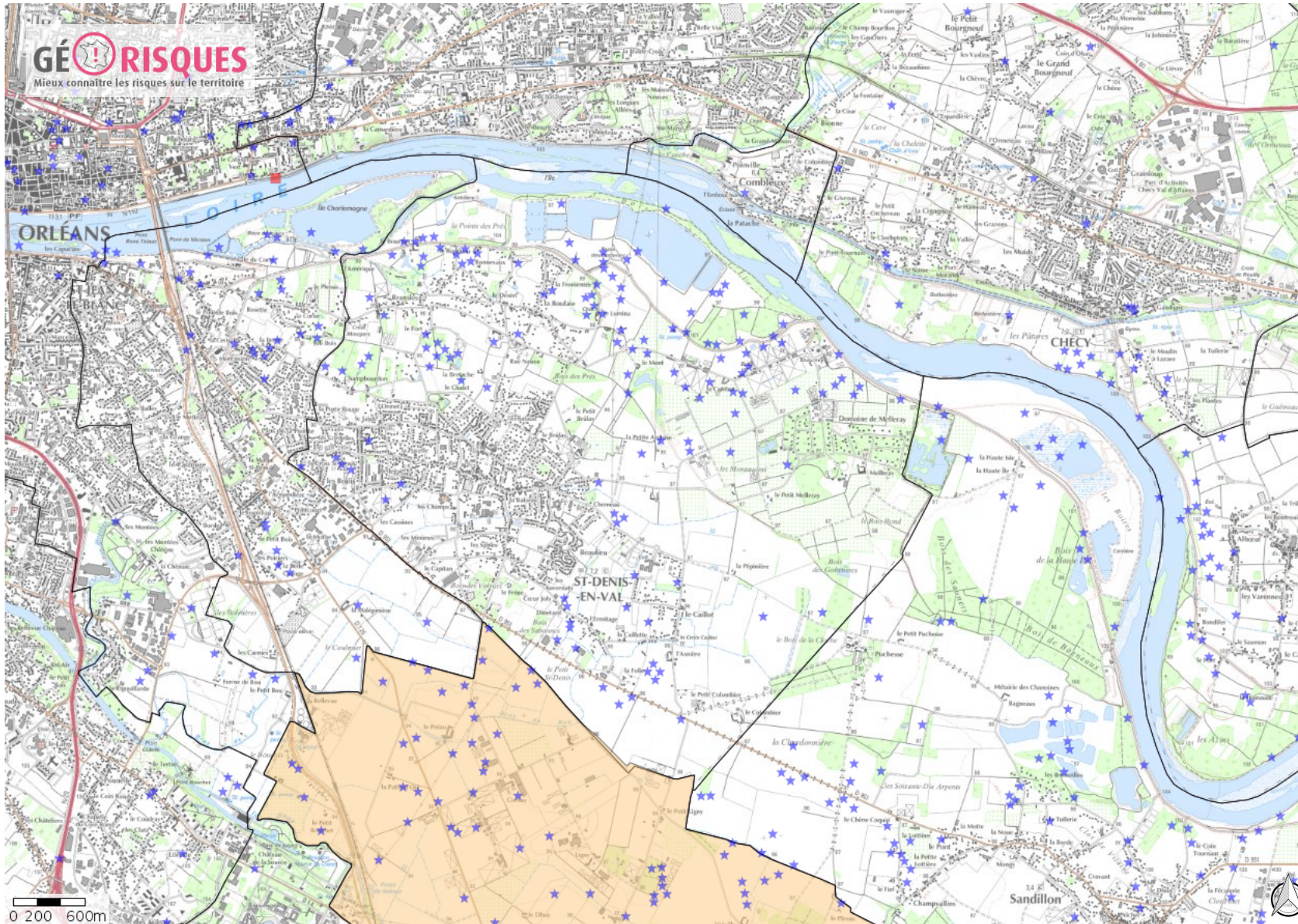


Communes avec mouvements non cartographiables



Mouvements de terrain

-  Glissement
-  Eboulement
-  Coulee
-  Effondrement
-  Erosion des berges

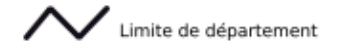


1 : 100 000

© IGN, © TELEATLAS, © BRGM



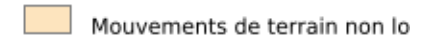
Limites des départements



Limites des communes

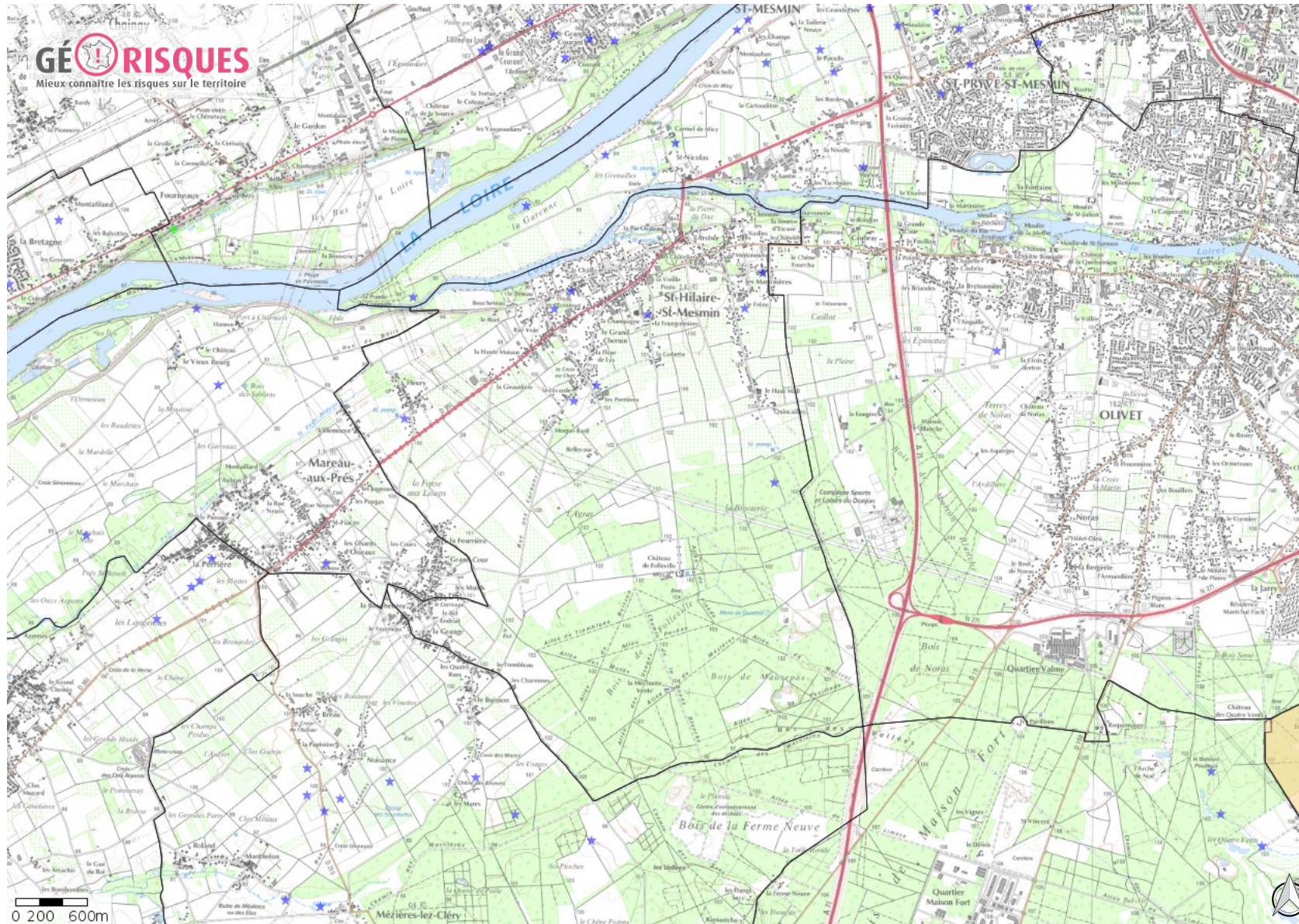


Communes avec mouvements non cartographiables



Mouvements de terrain

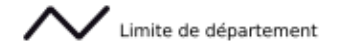
- Glissement
- ◆ Eboulement
- ▼ Coulee
- ★ Effondrement
- ▲ Erosion des berges



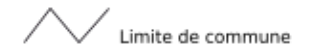
1 : 100 000



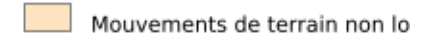
Limites des départements



Limites des communes

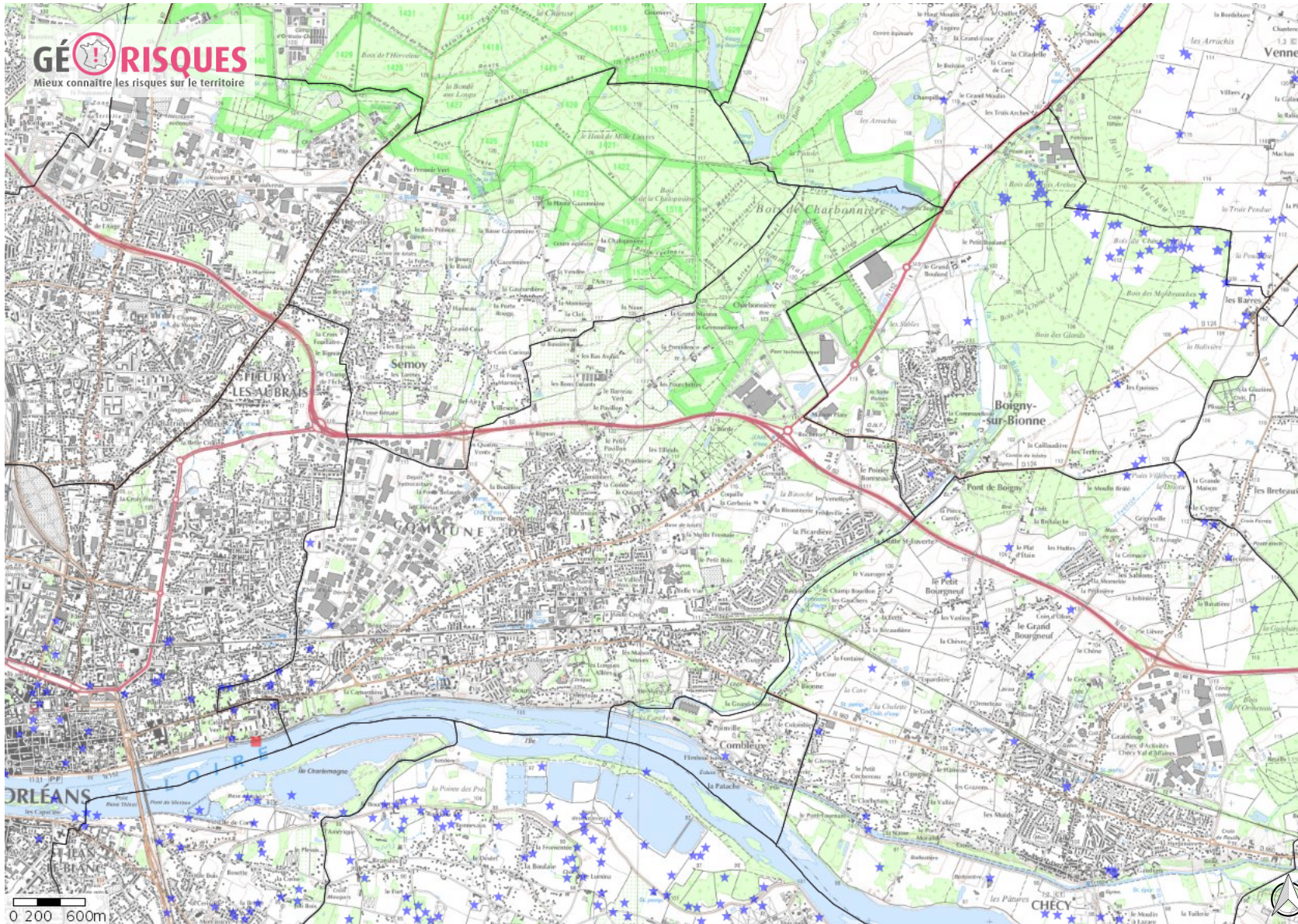


Communes avec mouvements non cartographiables



Mouvements de terrain

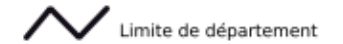
- Glissement
- ◆ Eboulement
- ▲ Coulee
- ★ Effondrement
- ▲ Erosion des berges



1 : 100 000



Limites des départements



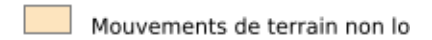
Limite de département

Limites des communes



Limite de commune

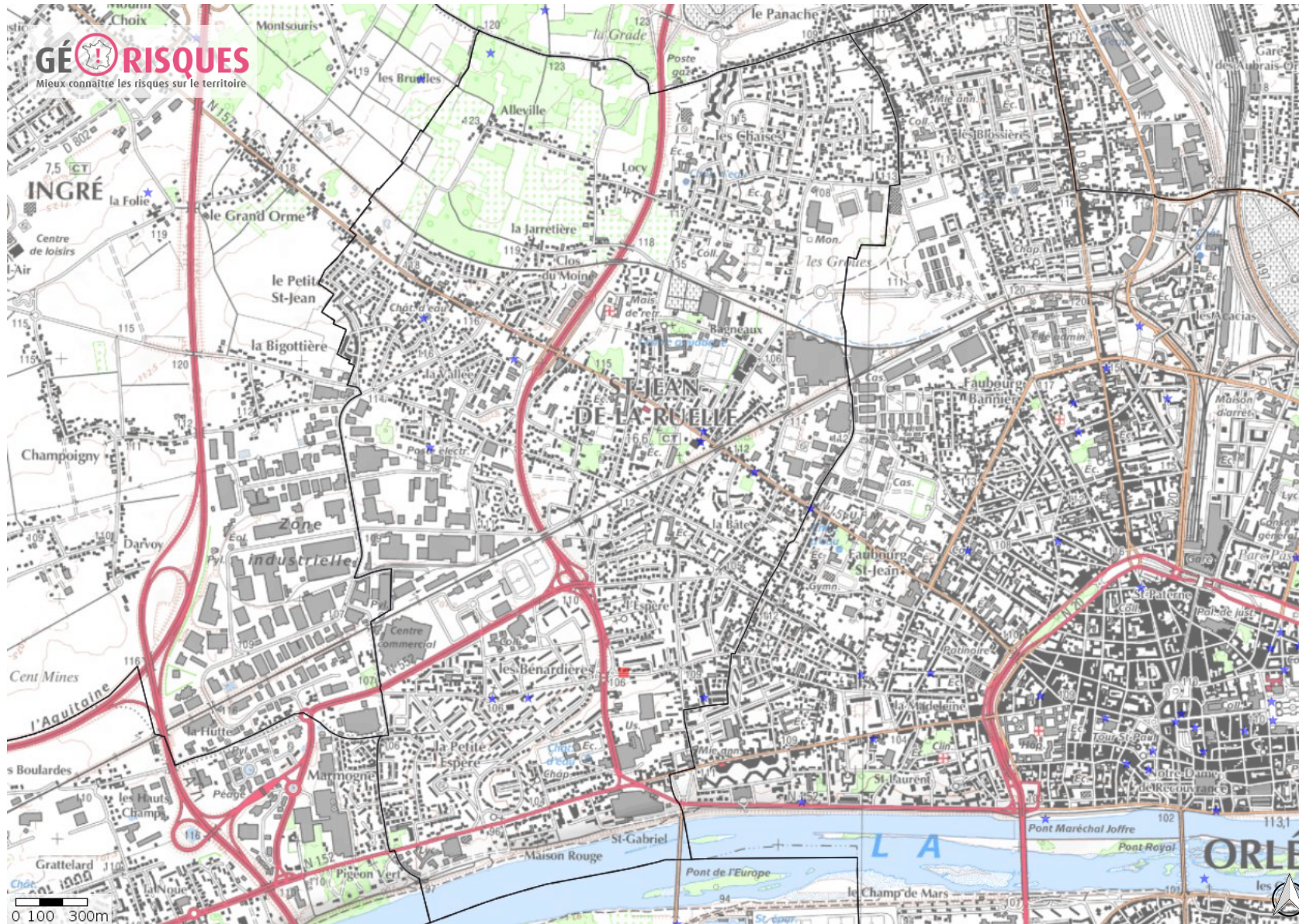
Communes avec mouvements non cartographiables



Mouvements de terrain non lo

Mouvements de terrain

- Glissement
- Eboulement
- Coulee
- Effondrement
- Erosion des berges

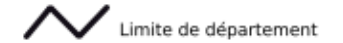


1 : 50 000

© IGN, © TELEATLAS, © BRGM



Limites des départements



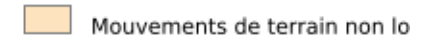
Limite de département

Limites des communes



Limite de commune

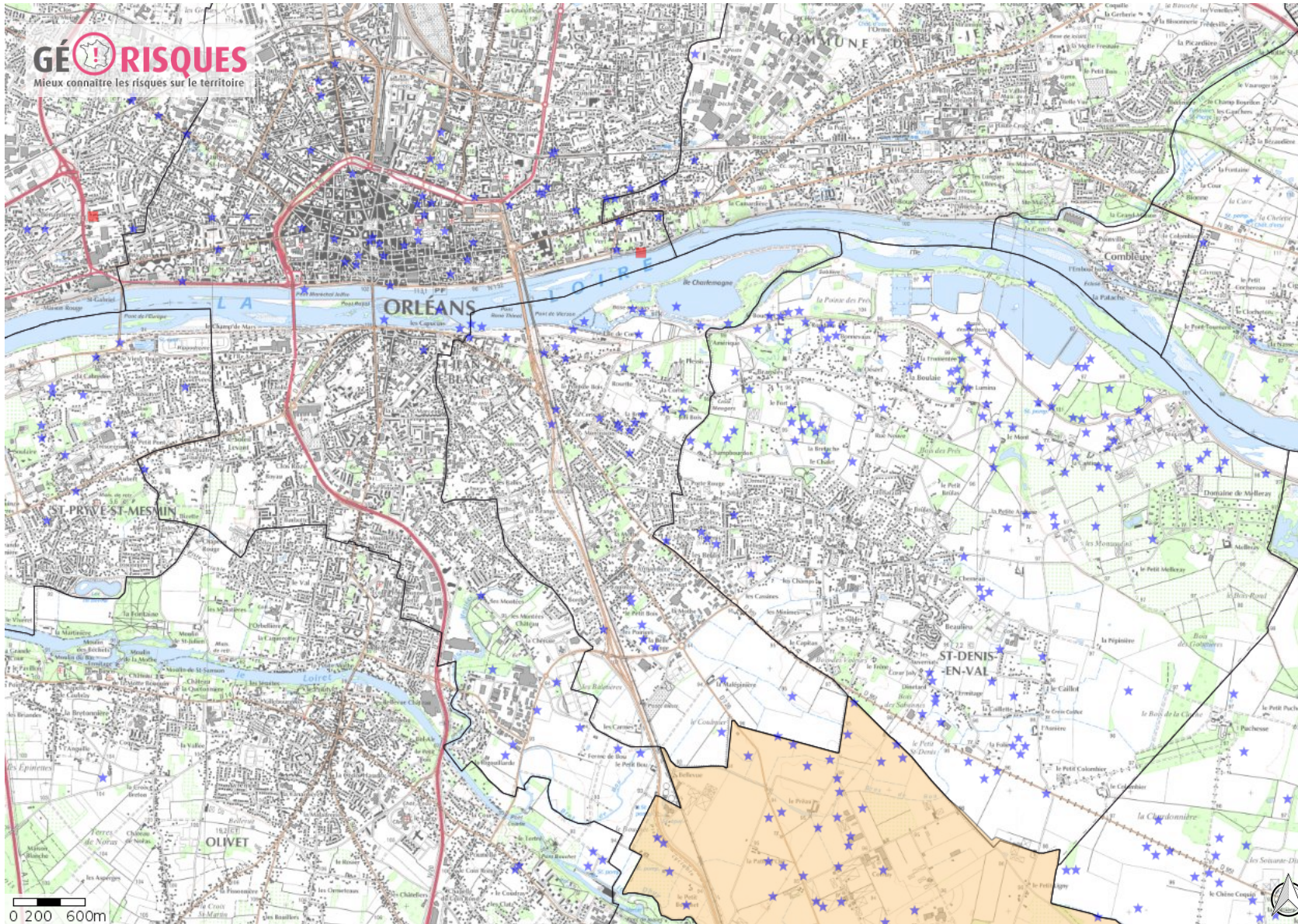
Communes avec mouvements non cartographiables



Mouvements de terrain non lo

Mouvements de terrain

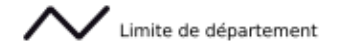
-  Glissement
-  Eboulement
-  Coulee
-  Effondrement
-  Erosion des berges



1 : 100 000



Limites des départements



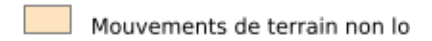
Limite de département

Limites des communes



Limite de commune

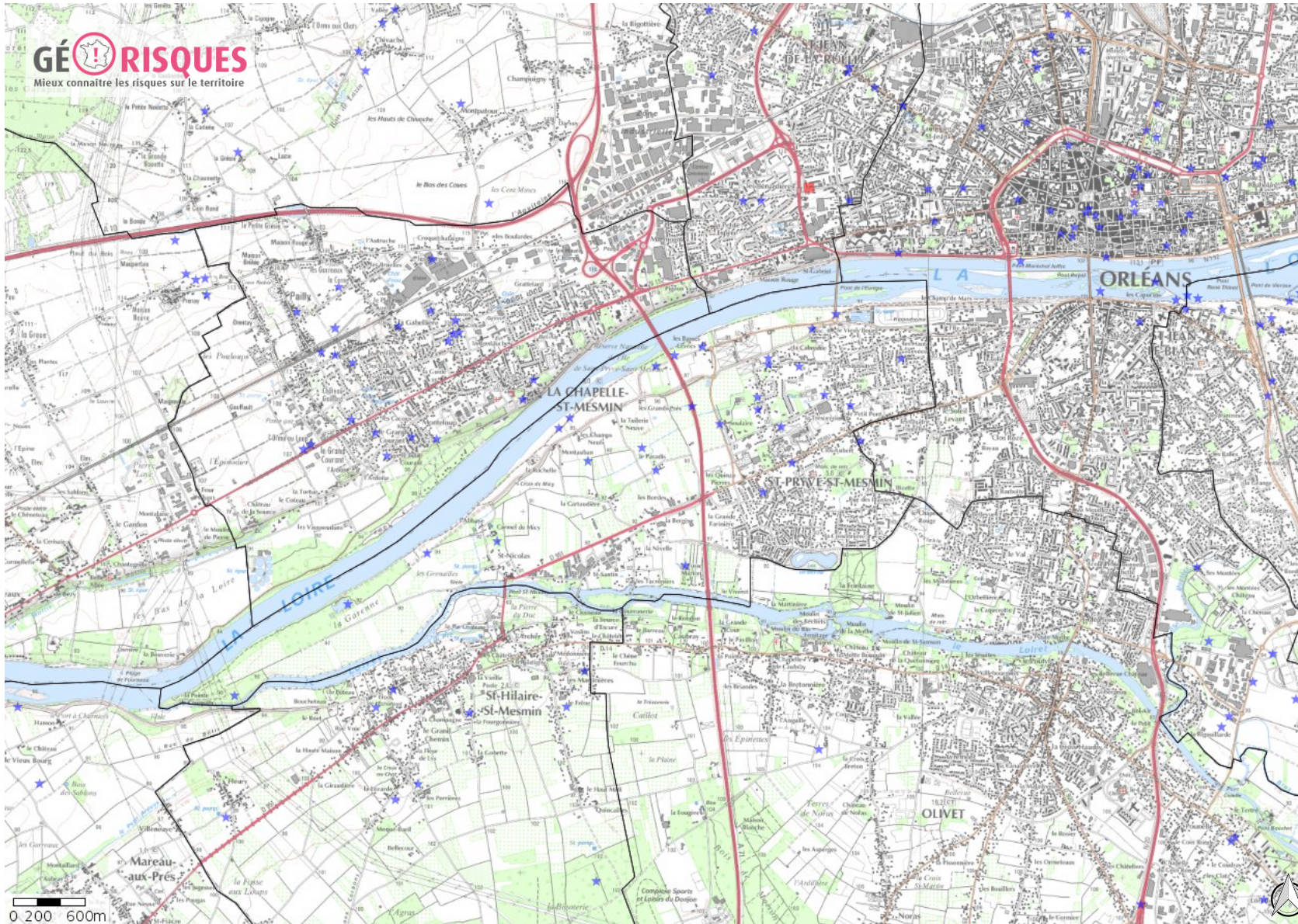
Communes avec mouvements non cartographiables



Mouvements de terrain non lo

Mouvements de terrain

-  Glissement
-  Eboulement
-  Coulee
-  Effondrement
-  Erosion des berges

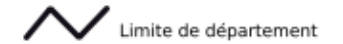


1 : 100 000

© IGN, © TELEATLAS, © BRGM



Limites des départements



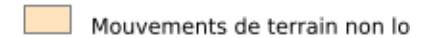
Limite de département

Limites des communes



Limite de commune

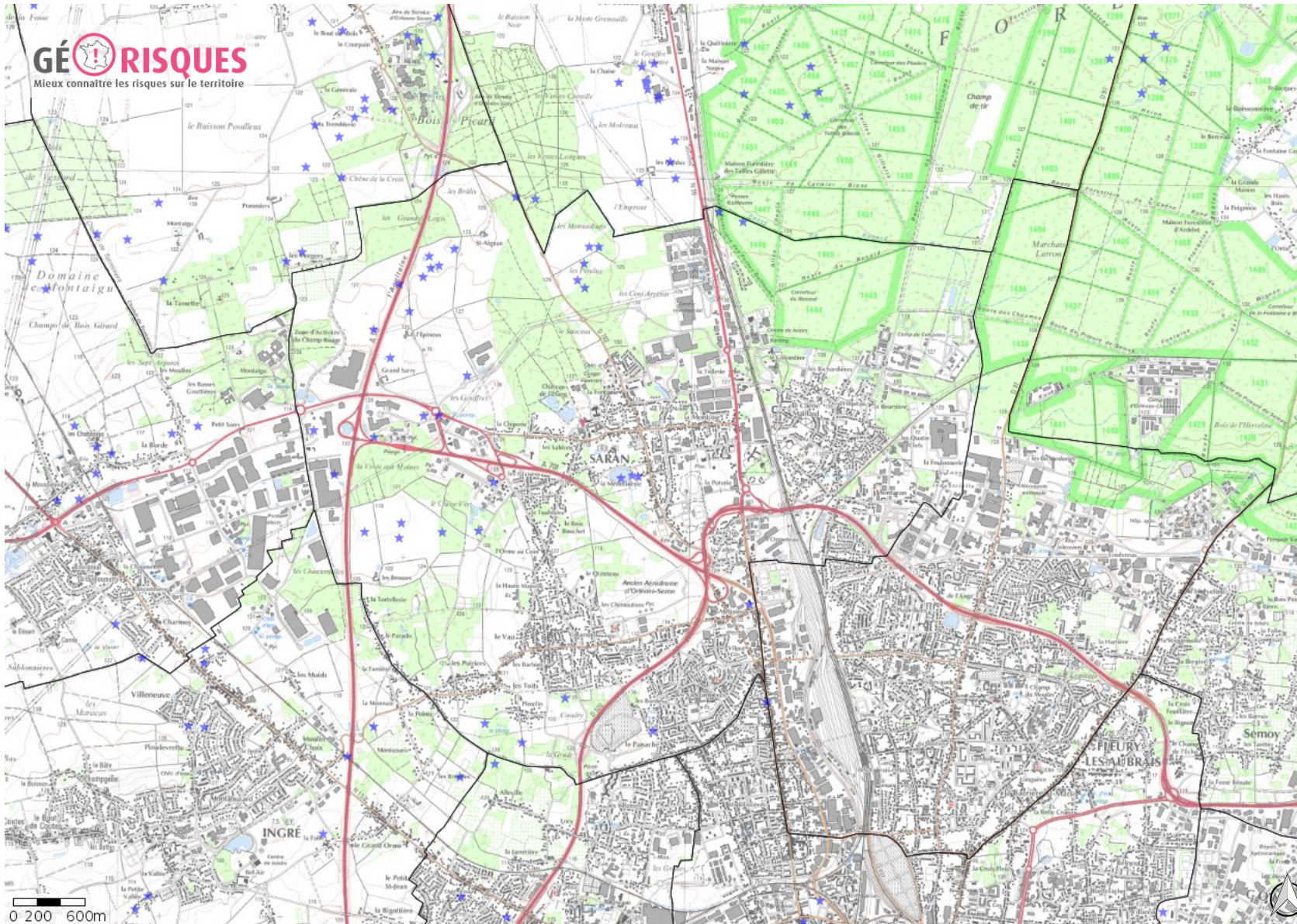
Communes avec mouvements non cartographiables



Mouvements de terrain non lo

Mouvements de terrain

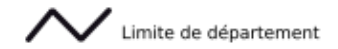
-  Glissement
-  Eboulement
-  Coulee
-  Effondrement
-  Erosion des berges



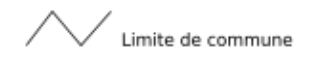
0 200 600m
1 : 100 000



Limites des départements



Limites des communes

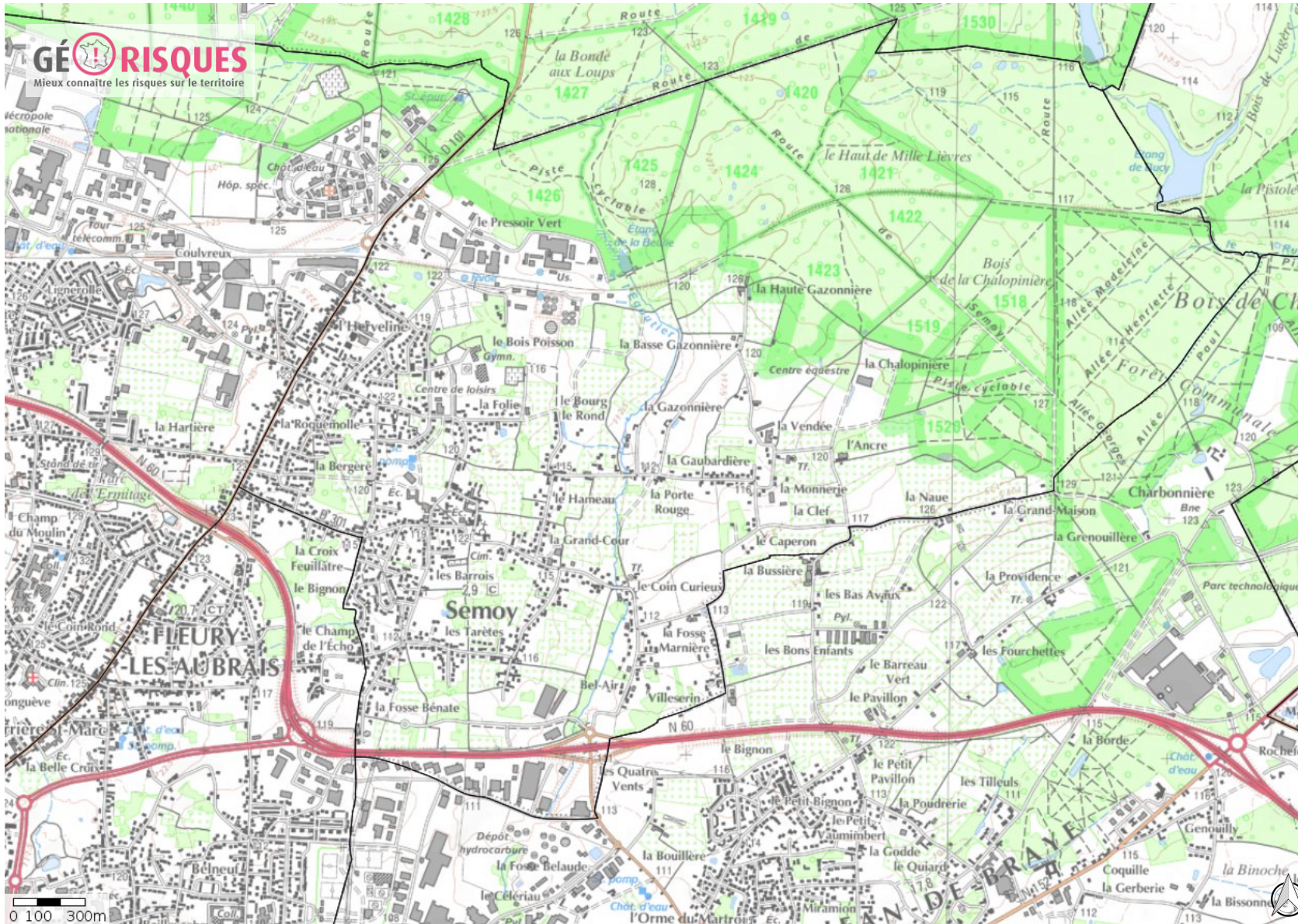


Communes avec mouvements non cartographiables



Mouvements de terrain

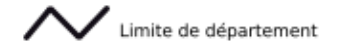
- Glissement
- ◆ Eboulement
- ▼ Coulee
- ★ Effondrement
- ▲ Erosion des berges



1 : 50 000



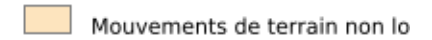
Limites des départements



Limites des communes



Communes avec mouvements non cartographiables



Mouvements de terrain

- Glissement
- ◆ Eboulement
- ▼ Coulee
- ★ Effondrement
- ▲ Erosion des berges